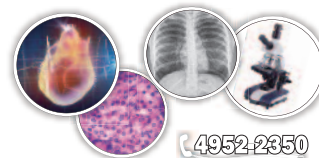


Cursos Paralelos de

- Anatomía, •Histología, •Embriología, •Biología Celular,
- Genética Humana, •Fisiología, •Bioquímica, •Patología,
- Inmunología, •Microbiología, •Farmacología

Somos el Instituto más recomendado



4952-2350

 imed.leloir  11-3132-0722

Curso Paralelo de **ANATOMÍA E HISTOLOGÍA**



CRONOGRAMA SEMANAS DEL

*5 de Marzo y
12 de Marzo*

Desde el **Instituto Médico Leloir** queremos darte la bienvenida al ciclo lectivo 2018. A partir de las próximas semanas comenzaremos a transitar esta nueva etapa que has elegido por vocación. Es un gusto para nosotros poder acompañarte en el desarrollo de las 2 primeras materias de la Carrera. Te agradecemos la confianza depositada.

Nos comprometemos a realizar todo lo que esté a nuestro alcance para que logres alcanzar cada una de tus metas y objetivos.

NOVEDADES DEL MES DE MARZO

IMPORTANTE: El presente cronograma es de carácter transitorio. El mismo se ha diseñado teniendo en cuenta que la asignación a las materias de primer año estará disponible a mediados del mes de Marzo (aún no hay una fecha estimada). Es por eso que nos gustaría pedirte que en cuanto tengas el resultado de la asignación nos lo acerques (personalmente, telefónicamente, por e-mail o por Facebook) así **teniendo en cuenta tus horarios de cursada y tus horarios personales (laborales, etc.) vamos a elaborar el cronograma definitivo. A partir del lunes 26 de Marzo toda la actividad se realizará dividida por Cátedras.**

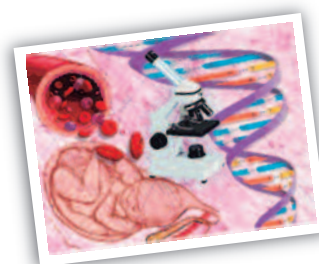
• ANATOMÍA

- **1ª Semana de clases:** Comenzamos con generalidades.
- **2ª Semana de clases:** Vamos a desarrollar uno de los temas más extensos que entran en el primer parcial: **Columna Vertebral, Región Cervical posterior y Dorso del tronco.**
- **3ª Semana de clases** (semana del 19/3): Comenzamos con el estudio de los miembros superiores: Hombro. Vamos a desarrollar una clase especial de generalidades de anatomía radiológica y Rx de columna.
- **En la semana del 26 de marzo te vamos a entregar un CD con el atlas de anatomía de Sobotta.**
- En el transcurso de las primeras semanas queremos que conozcas a nuestro plantel docente (de las distintas Cátedras), ya que nos proponemos que puedas conocer las diferentes visiones con las que desde el Instituto vamos a dictar esta hermosa materia a lo largo de todo el año.



• HISTOLOGÍA

- Comenzamos con las primeras clases de histología y embriología.
- **En la semana del 19 de marzo vamos a realizar el primer trabajo práctico de histología. Recordá que para los trabajos prácticos es necesario que te inscribas en forma previa y selecciones el día y horario en el que vas a asistir. La inscripción a los prácticos comienza el día lunes 19 de Marzo.**



Te recordamos que **podés asistir libremente** (sin necesidad de inscribirte previamente) **y repetir cada clase todas las veces que lo consideres necesario.** En cada semana se dicta un tema nuevo de histo (histo, embrio, biología y genética) y anato. En total son 2 clases de anatomía y 2 clases de histología de 2 horas de duración cada una. A lo largo de las primeras semanas vamos a realizar repeticiones de los primeros temas. De esta forma si te quedó alguna duda podés repetir cada clase en la semana siguiente. **Durante el primer mes** vamos a desarrollar **Anatomía, Histología y Embriología. A partir de la semana del 27/3** comenzamos con el desarrollo de **Biología Celular.**

CRONOGRAMA SEMANA DEL 5 DE MARZO

TURNOS	Martes 6	Miércoles 7	Jueves 8	Viernes 9	Sábado 10
9 a 11	ANATOMÍA Clase 1: Generalidades 1° Parte (Repetición) (de 9 a 11)	HISTO Clase 1: Tejido epitelial 1° Parte (Repetición) (de 9 a 11)	ANATOMÍA Clase 1: Generalidades 1° Parte (Repetición) (de 9 a 11)	ANATOMÍA Clase 3: Columna Vertebral, Región Cervical post., Dorso del tronco. 1° parte (de 9 a 11)	HISTO Clase 1: Tejido epitelial 1° Parte (Repetición) (de 9 a 11)
11 a 13	ANATOMÍA Generalidades 2° Parte (Repetición) (de 11 a 13)	EMBRIOO Clase 1 Generalidades (Repetición) (de 11 a 13)	ANATOMÍA Generalidades 2° Parte (Repetición) (de 11 a 13)	ANATOMÍA Clase 4: Columna Vertebral, Región Cervical post., Dorso del tronco. 2° parte (de 11 a 13)	EMBRIO Clase 1 Generalidades (Repetición) (de 11 a 13)
13 a 14					
14 a 16	HISTO Clase 1: Tejido epitelial 1° Parte (Repetición) (de 14 a 16)	ANATOMÍA Clase 1: Generalidades 1° Parte (Repetición) (de 14 a 16)	HISTO Clase 1 Tejido epitelial 1° Parte (Repetición) (de 14 a 16)	ANATOMÍA Clase 1: Generalidades 1° Parte (Repetición) (de 14 a 16)	
16 a 18	EMBRIO Clase 1 Generalidades (Repetición) (de 16 a 18)	ANATOMÍA Clase 2: Generalidades 2° Parte (Repetición) (de 16 a 18)	EMBRIO Clase 1 Generalidades (Repetición) (de 16 a 18)	ANATOMÍA Clase 2: Generalidades 2° Parte (Repetición) (de 16 a 18)	
18 a 20		ANATOMÍA Clase 1: Generalidades 1° Parte (Repetición) (de 18 a 20)	HISTO Clase 1: Tejido epitelial 1° Parte (Repetición) (de 18 a 20)		
20 a 22		ANATOMÍA Clase 2: Generalidades 2° Parte (Repetición) (de 20 a 22)	EMBRIO Clase 1 Generalidades (Repetición) (de 20 a 22)		

HISTOLOGÍA

- Clase 1: Epitelio de revestimiento. La misma clase se dicta los días: 6/3, 7/3, 8/3 (por la tarde y la noche), 10/3, 12/3 y 17/3. Podés venir todas las veces que quieras sin necesidad de anotarte en forma previa. Se repite en la semana del 19/3.

EMBRIOLOGÍA

- Clase 1. Tema: Generalidades. Características del aparato reproductor femenino y masculino. Ciclo sexual femenino. La misma clase se dicta los días: 6/3, 7/3, 8/3 (por la tarde y la noche), 10/3, 12/3 y 17/3. Podés venir todas las veces que quieras sin necesidad de anotarte en forma previa. Se repite en la semana del 19/3.

ANATOMÍA

- Clase 1: Tema: Generalidades 1° parte. La misma clase se dicta los días: 6/3, 7/3 (por la tarde y por la noche), 8/3, 9/3, 14/3 y 16/3. Podés venir todas las veces que quieras sin necesidad de anotarte en forma previa. Se repite en la semana del 19/3.
- Clase 2: Tema: Generalidades 2° parte. La misma clase se dicta los días: 6/3, 7/3 (por la tarde y por la noche), 8/3, 9/3, 14/3 y 16/3. Podés venir todas las veces que quieras sin necesidad de anotarte en forma previa. Se repite en la semana del 19/3.
- Clase 3 Tema: Columna Vertebral, Región Cervical post., Dorso del tronco. 1ª parte. La misma clase se dicta los días: 9/3, 12/3, 14/3, 15/3, 16/3 (por la mañana y la noche). Podés venir todas las veces que quieras sin necesidad de anotarte en forma previa. Se repite en la semana del 26/3.
- Clase 4 Tema: Columna Vertebral, Región Cervical post., Dorso del tronco. 2ª parte. La misma clase se dicta los días: 9/3, 12/3, 14/3, 15/3, 16/3 (por la mañana y la noche). Podés venir todas las veces que quieras sin necesidad de anotarte en forma previa. Se repite en la semana del 26/3.

Solicitar información acerca del curso

CRONOGRAMA SEMANA DEL 12 DE MARZO

TURNOS	Lunes 12	Martes 13	Miércoles 14	Jueves 15	Viernes 16	Sábado 17
9 a 11	HISTO Clase 1: Tejido epitelial 1° Parte (Repetición) (de 9 a 11)	HISTO Clase 2: Microscopía y técnica histológica (de 9 a 11)	ANATOMÍA Clase 1: Generalidades 1° Parte (Repetición) (de 9 a 11)	ANATOMÍA Clase 3: Columna Vertebral, Región Cervical post., Dorso del tronco. 1ª parte (de 9 a 11)	ANATOMÍA Clase 3: Columna Vertebral, Región Cervical post., Dorso del tronco. 1ª parte (de 9 a 11)	HISTO Clase 1: Tejido epitelial (de 9 a 11)
11 a 13	EMBRIO Clase 1 Generalidades (Repetición) (de 11 a 13)	EMBRIO Clase 2: Fecundación (de 11 a 13)	ANATOMÍA Generalidades 2° Parte (Repetición) (de 11 a 13)	ANATOMÍA Clase 4: Columna Vertebral, Región Cervical post., Dorso del tronco. 2ª parte (de 11 a 13)	ANATOMÍA Clase 4: Columna Vertebral, Región Cervical post., Dorso del tronco. 2ª parte (de 11 a 13)	EMBRIO Clase 1 Generalidades (Repetición) (de 11 a 13)
13 a 14						
14 a 16	ANATOMÍA Clase 3: Columna Vertebral, Región Cervical post., Dorso del tronco. 1ª parte (de 14 a 16)	HISTO Clase 2: Microscopía y técnica histológica (de 14 a 16)	HISTO Clase 2: Microscopía y técnica histológica (de 14 a 16)	HISTO Clase 2: Microscopía y técnica histológica (de 14 a 16)	ANATOMÍA Clase 1: Generalidades 1° Parte (Repetición) (de 14 a 16)	
16 a 18	ANATOMÍA Clase 4: Columna Vertebral, Región Cervical post., Dorso del tronco. 2ª parte (de 16 a 18)	EMBRIO Clase 2: Fecundación (de 16 a 18)	EMBRIO Clase 2: Fecundación (de 16 a 18)	EMBRIO Clase 2: Fecundación (de 16 a 18)	ANATOMÍA Clase 2: Generalidades 2° Parte (Repetición) (de 16 a 18)	
18 a 20		HISTO Clase 2: Microscopía y técnica histológica (de 18 a 20)	ANATOMÍA Clase 3: Columna Vertebral, Región Cervical post., Dorso del tronco. 1ª parte (de 18 a 20)	HISTO Clase 2: Microscopía y técnica histológica (de 18 a 20)	ANATOMÍA Clase 3: Columna Vertebral, Región Cervical post., Dorso del tronco. 1ª parte (de 18 a 20)	
20 a 22		EMBRIO Clase 2: Fecundación (de 20 a 22)	ANATOMÍA Clase 4: Columna Vertebral, Región Cervical post., Dorso del tronco. 2ª parte (de 20 a 22)	EMBRIO Clase 2: Fecundación (de 20 a 22)	ANATOMÍA Clase 4: Columna Vertebral, Región Cervical post., Dorso del tronco. 2ª parte (de 20 a 22)	

HISTOLOGÍA

- **Clase 1: Epitelio de revestimiento.** La misma clase se dicta los días: 6/3, 7/3, 8/3 (por la tarde y la noche), 10/3, 12/3 y 17/3. Podés venir todas las veces que quieras sin necesidad de anotarte en forma previa. **Se repite en la semana del 19/3.**
- **Clase 2. Tema: Microscopía y Técnica Histológica. Tipos de microscopio.** La misma clase se dicta los días 13/3 (por la mañana, tarde y noche), 14/3 y 15/3 (por la tarde y la noche). Podés venir todas las veces que quieras sin necesidad de anotarte en forma previa. **Se repite en la semana del 19/3.**

EMBRIOLOGÍA

- **Clase 1. Tema: Generalidades.** Características del aparato reproductor femenino y masculino. Ciclo sexual femenino. La misma clase se dicta los días: 6/3, 7/3, 8/3 (por la tarde y la noche), 10/3, 12/3 y 17/3. Podés venir todas las veces que quieras sin necesidad de anotarte en forma previa. **Se repite en la semana del 19/3.**
- **Clase 2. Tema: Fecundación.** La misma clase se dicta los días 13/3 (por la mañana, tarde y noche), 14/3 y 15/3 (por la tarde y la noche). Podés venir todas las veces que quieras sin necesidad de anotarte en forma previa. **Se repite en la semana del 19/3.**

ANATOMÍA

- **Clase 1: Tema: Generalidades 1° parte.** La misma clase se dicta los días: 6/3, 7/3 (por la tarde y por la noche), 8/3, 9/3, 14/3 y 16/3. Podés venir todas las veces que quieras sin necesidad de anotarte en forma previa. **Se repite en la semana del 19/3.**
- **Clase 2: Tema: Generalidades 2° parte.** La misma clase se dicta los días: 6/3, 7/3 (por la tarde y por la noche), 8/3, 9/3, 14/3 y 16/3. Podés venir todas las veces que quieras sin necesidad de anotarte en forma previa. **Se repite en la semana del 19/3.**
- **Clase 3 Tema: Columna Vertebral, Región Cervical post., Dorso del tronco. 1ª parte.** La misma clase se dicta los días: 9/3, 12/3, 14/3, 15/3, 16/3 (por la mañana y la noche). Podés venir todas las veces que quieras sin necesidad de anotarte en forma previa. **Se repite en la semana del 26/3.**
- **Clase 4 Tema: Columna Vertebral, Región Cervical post., Dorso del tronco. 2ª parte.** La misma clase se dicta los días: 9/3, 12/3, 14/3, 15/3, 16/3 (por la mañana y la noche). Podés venir todas las veces que quieras sin necesidad de anotarte en forma previa. **Se repite en la semana del 26/3.**

Solicitar información acerca del curso