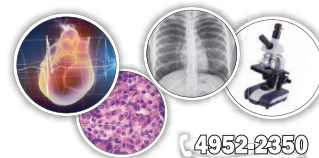


Cursos Paralelos de

- Anatomía, •Histología, •Embriología, •Biología Celular,
- Genética Humana, •Fisiología, •Bioquímica, •Patología,
- Inmunología, •Microbiología, •Farmacología

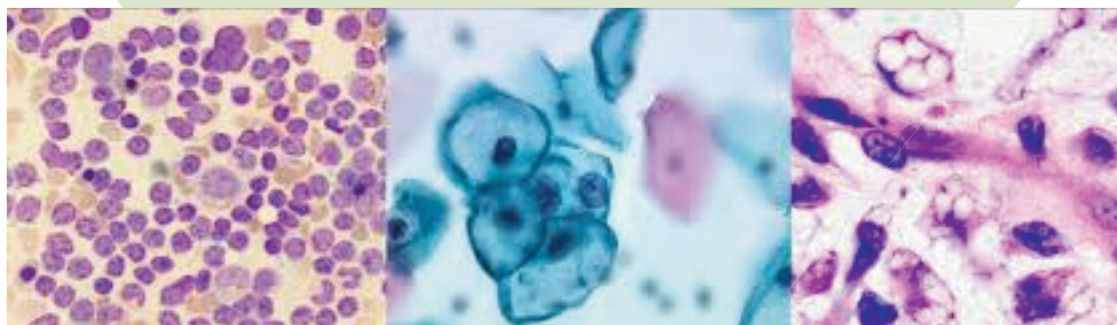
Somos el Instituto más recomendado



4952-2350

 imed.leloir  11-3132-0722

Curso Paralelo de PATOLOGÍA



CRONOGRAMA INICIAL

CRONOGRAMA INICIAL

Desde el **Instituto Médico Leloir** queremos darte la bienvenida al curso paralelo de patología. Te agradecemos por haber depositado nuevamente tu confianza en nosotros. Nos comprometemos a acompañarte a lo largo de todo el cuatrimestre para que alcances todas tus metas académicas.

NOVEDADES DEL MES DE MARZO

IMPORTANTE:

- El presente cronograma es de carácter transitorio. En el transcurso de los próximos días queremos pedirte que nos cuentes (personalmente, telefónicamente, por e-mail o por facebook) acerca de los días y horarios de cursada, horario laborales, etc.
- Considerando esta información, vamos a elaborar el cronograma definitivo.

• PATOLOGÍA:

- Porque sabemos que la dificultad de la materia está en el contenido teórico y práctico, vamos a empezar en forma adelantada y paralela a la Facultad, a partir de la semana del 5 y 12 de marzo, de tal manera que cuando curses ya tengas el temario estudiado.
- Iniciaremos con el contenido de los seminarios y prácticos, enfocándonos para alcanzar un excelente resultado en el primer parcial.

Te recordamos que **podés asistir libremente** (sin necesidad de inscribirte previamente) **y repetir cada clase todas las veces que lo consideres necesario**. En cada semana se dicta un tema nuevo de patología.

TURNOS	Jueves 8/3	Viernes 9/3	Martes 13/3	Jueves 15/03	Sábado 17/3
9 a 10	9 hs a 11 hs TEÓRICO I: Injuria celular. Patología reversible.		9 hs a 11 hs TEÓRICO I: Injuria celular. Patología reversible.		9 hs a 11 hs TEÓRICO I: Injuria celular. Patología reversible.
10 a 11					
11 a 12	11 hs a 13 hs PRÁCTICO (macro y micro)		11 hs a 13 hs PRÁCTICO (macro y micro)		11 hs a 13 hs TEÓRICO II: Injuria celular. Patología irreversible.
12 a 13					
13 a 14					
14 a 15					
15 a 16		15 hs a 17 hs TEÓRICO I: Injuria celular. Patología reversible.		15 hs a 17 hs TEÓRICO II: Injuria celular. Patología irreversible.	
16 a 17					
17 a 18		17 hs a 19 hs PRÁCTICO (macro y micro)		17 hs a 19 hs PRÁCTICO (macro y micro)	
18 a 19					

TEMARIO

- **TEÓRICO I: Injuria celular. Patología reversible:** Se dicta el jueves 8/03 de 9 hs a 11 hs, viernes 9/03 de 15 hs a 17 hs, martes 13/03 de 9 hs a 11 hs y sábado 17/03 de 9 hs a 11 hs.
- **TEÓRICO II: Injuria celular. Patología irreversible:** Se dicta el jueves 15/03 de 15 hs a 17 hs y sábado 17/03 de 11 hs a 13 hs. Se repite el martes 20/03.
- **PRÁCTICO (macroscopia y microscopia):** Se dicta el jueves 3/08 de 11 hs a 13 hs, viernes 9/03 de 17 hs a 19 hs, martes 13/03 de 11 hs a 13 hs y jueves 15/03 de 17 hs a 19 hs.

[Solicitar información acerca del curso](#)