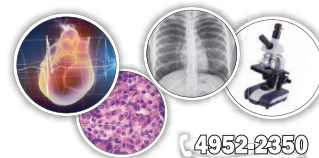


Cursos Paralelos de

- Anatomía, •Histología, •Embriología, •Biología Celular,
- Genética Humana, •Fisiología, •Bioquímica, •Patología,
- Inmunología, •Microbiología, •Farmacología

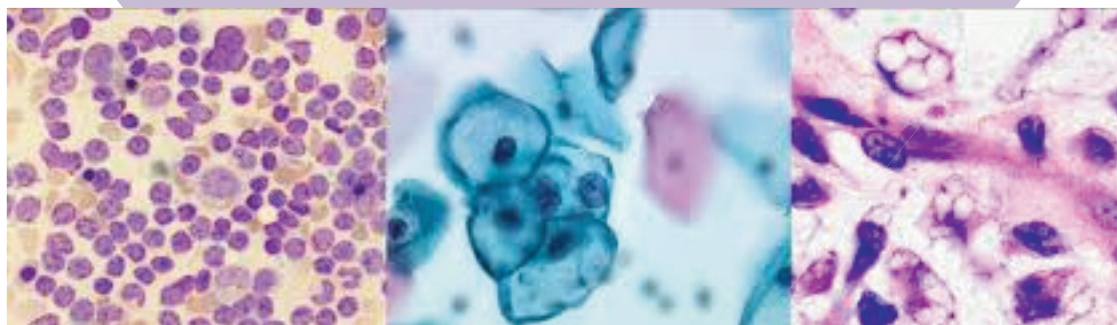
Somos el Instituto más recomendado



4952-2350

 imed.leloir  11-3132-0722

Curso Paralelo de PATOLOGÍA



CRONOGRAMA SEMANAS
del 2 y 9 de Abril

CRONOGRAMA SEMANAS del 2 y 9 de Abril

TURNOS	Martes 3	Miércoles 4	Jueves 5	Viernes 6	Martes 10	Miércoles 11	Jueves 12	Viernes 13
9 a 10				9 hs a 11 hs TEÓRICO Inflamación y reparación. MEC I				9 hs a 11 hs TEÓRICO Inflamación y reparación. MEC II
10 a 11	10 hs a 13 hs TEÓRICO Patología circulatoria y metabólica II	11 hs a 13 hs PRÁCTICO (macro y micro) Patología circulatoria y metabólica		11 hs a 13 hs PRÁCTICO (macro y micro) Inflamación y reparación. MEC	11 hs a 13 hs TEÓRICO Inflamación y reparación. MEC I	11 hs a 13 hs TEÓRICO Inflamación y reparación. MEC II		11 hs a 13 hs PRÁCTICO (macro y micro) Inflamación y reparación. MEC
11 a 12								
12 a 13								
13 a 14								
14 a 15			14 hs a 16 hs TEÓRICO Inflamación y reparación. MEC I				14 hs a 16 hs TEÓRICO Inflamación y reparación. MEC II	
15 a 16								
16 a 17			16 hs a 18 hs PRÁCTICO (macro y micro) Inflamación y reparación. MEC				16 hs a 18 hs PRÁCTICO (macro y micro) Inflamación y reparación. MEC	
17 a 18								

TEMARIO

- **TEÓRICO:** Patología circulatoria y metabólica II: Se dicta el martes 3/4 de 10 hs a 13 hs. Repetición de la clase dictada en la semana del 26 de marzo.
- **PRÁCTICO (macroscopia y microscopia):** Patología circulatoria y metabólica. Se dicta el miércoles 4/4 de 11 hs a 13 hs. Repetición de la clase dictada en la semana del 26 de marzo.
- **TEÓRICO:** Inflamación y reparación. Matriz extracelular I: Se dicta el jueves 5/4 de 14 hs a 16 hs, viernes 6/4 de 9 hs a 11 hs y martes 10/4 de 11 hs a 13 hs.
- **TEÓRICO:** Inflamación y reparación. Matriz extracelular II: Se dicta el miércoles 11/4 de 11 hs a 13 hs, jueves 12/4 de 14 hs a 16 hs y viernes 13/4 de 9 hs a 11 hs.
- **PRÁCTICO (macroscopia y microscopia):** Inflamación y reparación. Matriz extracelular. Se dicta el jueves 5/4 de 16 hs a 18 hs, viernes 6/4 de 11 hs a 13 hs, jueves 12/4 de 16 hs a 18 hs, viernes 13/4 de 11 hs a 13 hs,