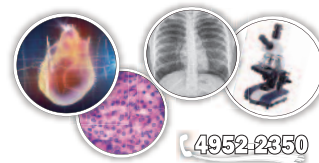


Cursos Paralelos de

- Anatomía, •Histología, •Embriología, •Biología Celular,
- Genética Humana, •Fisiología, •Bioquímica, •Patología,
- Inmunología, •Microbiología, •Farmacología



CURSO PARALELO DE ANATOMÍA E HISTOLOGÍA

PARA CONOCER LA ACTIVIDAD DE LAS SEMANAS DEL 07/05 y 14/05,
POR FAVOR **HACÉ CLIC SEGÚN TU CÁTEDRA** (si utilizás un teléfono celular en lugar de una pc
deslizate hacia abajo hasta encontrar tu cronograma).

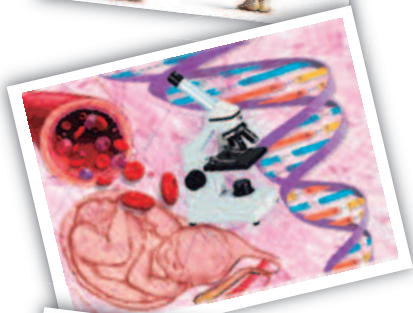


👉 ANATOMÍA CÁTEDRA 1

- 👉 SEMANA DEL 07/05
- 👉 SEMANA DEL 14/05

👉 ANATOMÍA CÁTEDRAS 2 y 3

- 👉 SEMANA DEL 07/05
- 👉 SEMANA DEL 14/05

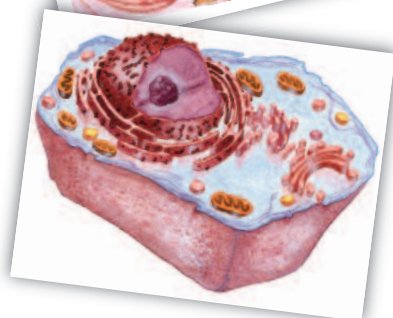


👉 HISTOLOGÍA CÁTEDRAS 2 Y 3

- 👉 SEMANA DEL 07/05
- 👉 SEMANA DEL 14 y 21/05

👉 HISTOLOGÍA CÁTEDRA 1 SUBC. A y B

- 👉 SEMANA DEL 07/05
- 👉 SEMANA DEL 14 y 21/05



👉 HISTOLOGÍA CÁTEDRA 1 SUBC. C y D

- 👉 SEMANA DEL 07/05
- 👉 SEMANA DEL 14 y 21/05

ANATOMÍA CÁTEDRA 1

Semana del 7/5

TURNOS	Lunes 7	Martes 8	Miércoles 9	Jueves 10	Viernes 11	Sábado 12
9 a 11			ANATOMÍA Clase 1: Cráneo 9 a 13	ANATOMÍA Clase 1: Cráneo 9 a 13		ANATOMÍA Clase 2: Raquis 9 a 13
11 a 13						
13 a 14						
14 a 16		ANATOMÍA Clase 1: Cráneo 14 a 18		ANATOMÍA Clase 2: Raquis 14 a 18		ANATOMÍA Clase 2: Raquis 14 a 18
16 a 18						
18 a 20	ANATOMÍA Clase 1: Cráneo 18 a 22				ANATOMÍA Clase 2: Raquis 18 a 22	
20 a 22						

ANATOMÍA 7/5

- **Clase 1: Cráneo:** La misma clase se dicta los días: 7/5, 8/5, 9/5 y 10/5. Podés venir todas las veces que quieras sin necesidad de anotarte en forma previa. Se repite en las clases de repaso.
- **Clase 2: Columna, Región Cervical Posterior y Dorso del tronco:** La misma clase se dicta los: 10/5, 11/5, 12/5, 14/5 y 16/5. Podés venir todas las veces que quieras sin necesidad de anotarte en forma previa. Se repite en las clases de repaso.

Semana del 14/5 y Lunes 21 de Mayo

TURNOS	Lunes 14	Martes 15	Miércoles 16	Jueves 17	Viernes 18	Sábado 19	Lunes 21
9 a 11	ANATOMÍA Clase 2: Raquis 9 a 13				ANATOMÍA Clase 3: Mím. y Masticación. Faringe y gl. Salivales 9 a 13	ANATOMÍA Clase 3: Mím. y Masticación. Faringe y gl. Salivales 9 a 13	
11 a 13							
13 a 14							
14 a 16			ANATOMÍA Clase 2: Raquis 14 a 18	ANATOMÍA Clase 3: Mím. y Masticación. Faringe y gl. Salivales 14 a 18		ANATOMÍA Clase 3: Mím. y Masticación. Faringe y gl. Salivales 14 a 18	
16 a 18							
18 a 20	ANATOMÍA Clase 2: Raquis 18 a 22		ANATOMÍA Clase 2: Raquis 18 a 22				ANATOMÍA Clase 3: Mím. y Masticación. Faringe y gl. Salivales 18 a 20
20 a 22							

ANATOMÍA 14/5

- **Clase 2: Columna, Región Cervical Posterior y Dorso del tronco:** La misma clase se dicta los: 10/5, 11/5, 12/5, 14/5 y 16/5. Podés venir todas las veces que quieras sin necesidad de anotarte en forma previa. Se repite en las clases de repaso.
- **Clase 3: Mímica y Masticación. Faringe y glándulas salivales:** La misma clase se dicta los: 17/5, 18/5, 19/5 y 21/5. Podés venir todas las veces que quieras sin necesidad de anotarte en forma previa. Se repite en la semana del 21/5.

[▶ VOLVER AL ÍNDICE](#)

ANATOMÍA CÁTEDRAS 2 y 3 Semana del 7/5

TURNOS	Lunes 7	Martes 8	Miércoles 9	Jueves 10	Viernes 11	Sábado 12
9 a 11	ANATOMÍA Clase 1: Cadera y región glútea 9 a 13	ANATOMÍA Clase 1: Cadera y región glútea 9 a 13	ANATOMÍA Clase 1: Cadera y región glútea 9 a 13		ANATOMÍA Clase 2: Muslo y Rodilla 9 a 13	
11 a 13						
13 a 14						
14 a 16			ANATOMÍA Clase 1: Cadera y región glútea 14 a 18	ANATOMÍA Clase 2: Muslo y Rodilla 14 a 18	ANATOMÍA Clase 2: Muslo y Rodilla 14 a 18	ANATOMÍA Clase 2: Muslo y Rodilla 14 a 18
16 a 18						
18 a 20	ANATOMÍA Clase 1: Cadera y región glútea 18 a 22	ANATOMÍA Clase 1: Cadera y región glútea 18 a 22		ANATOMÍA Clase 2: Muslo y Rodilla 18 a 22		
20 a 22						

ANATOMÍA 7/5

- **Clase 1: Cadera y región glútea:** La misma clase se dicta los: 7/5, 8/5 y 9/5. Podés venir todas las veces que quieras sin necesidad de anotarte en forma previa. Se repite en las clases de repaso.
- **Clase 2: Muslo y Rodilla:** La misma clase se dicta los: 10/5, 11/5, 12/5, 14/5, 15/5 y 16/5. Podés venir todas las veces que quieras sin necesidad de anotarte en forma previa. Se repite en las clases de repaso.

Semana del 14/5 y Lunes 21 de Mayo

TURNOS	Lunes 14	Martes 15	Miércoles 16	Jueves 17	Viernes 18	Sábado 19	Lunes 21
9 a 11	ANATOMÍA Clase 2: Muslo y Rodilla 9 a 13	ANATOMÍA Clase 2: Muslo y Rodilla 9 a 13	ANATOMÍA Clase 2: Muslo y Rodilla 9 a 13	ANATOMÍA Clase 3: Pierna, tobillo y pie. Integ. de MMII 9 a 13			ANATOMÍA Clase 3: Pierna, tobillo y pie. Integ. de MMII 9 a 13
11 a 13							
13 a 14							
14 a 16		ANATOMÍA Clase 2: Muslo y Rodilla Se dicta en Av. Corrientes 1985 1° "B" 14 a 18	ANATOMÍA Clase 2: Muslo y Rodilla 14 a 18		ANATOMÍA Clase 3: Pierna, tobillo y pie. Integ. de MMII 14 a 18	ANATOMÍA Clase 3: Pierna, tobillo y pie. Integ. de MMII 14 a 18	
16 a 18							
18 a 20		ANATOMÍA Clase 2: Muslo y Rodilla 18 a 22		ANATOMÍA Clase 3: Pierna, tobillo y pie. Integ. de MMII 18 a 22	ANATOMÍA Clase 3: Pierna, tobillo y pie. Integ. de MMII 18 a 22		
20 a 22							

ANATOMÍA 14/5

- **Clase 2: Muslo y Rodilla:** La misma clase se dicta los: 10/5, 11/5, 12/5, 14/5, 15/5 y 16/5. Podés venir todas las veces que quieras sin necesidad de anotarte en forma previa. Se repite en las clases de repaso.
- **Clase 3: Pierna, tobillo y pie. Integración de MMII:** La misma clase se dicta los: 17/5, 18/5, 19/5 y 21/5. Podés venir todas las veces que quieras sin necesidad de anotarte en forma previa. Se repite en la semana del 21/5.

[▶ VOLVER AL ÍNDICE](#)

HISTOLOGÍA. CÁTEDRAS 2 y 3

SEMANA DEL 7/5

TURNOS	Lunes 7	Martes 8	Miércoles 9	Jueves 10	Viernes 11	Sábado 12
9 a 11					Histología Clase 1: Tejido Muscular 9 a 11	
11 a 13			Práctico de Histología Hueso, Sangre y Médula Ósea 11 a 13	Práctico de Histología Hueso, Sangre y Médula Ósea 11 a 13	Biología celular Clase 2: Núcleo Interfásico. Replicación y Ciclo celular. 11 a 13	Histología Cátedra 2: Aparato Cardiovascular Se dicta en Av. Corrientes 1985 1° "B" 11 a 13
13 a 14						
14 a 16		Embrio. Clase 1 Placenta, Anexos y Embarazos múltiples 14 a 17		Histología Cátedra 2: Aparato Cardiovascular 14 a 16		Histología Clase 1: Tejido Muscular 14 a 16
16 a 18	Biología celular Clase 1: Especialización de Membranas y Sistema de Endomembranas 16 a 18		Práctico de Histología Hueso, Sangre y Médula Ósea 16 a 18	Biología celular Clase 2: Núcleo Interfásico. Replicación y Ciclo celular. 16 a 18		Histología Cátedra 3: Tejido Nervioso 16 a 18
18 a 20	Biología celular Clase 1: Especialización de Membranas y Sistema de Endomembranas 18 a 20	Práctico de Histología Hueso, Sangre y Médula Ósea 18 a 20	Embrio. Clase 1 Placenta, Anexos y Embarazos múltiples 18 a 21	Biología celular Clase 2: Núcleo Interfásico. Replicación y Ciclo celular. 18 a 20	Práctico de Histología Hueso, Sangre y Médula Ósea 18 a 20	
20 a 22				Histología Cátedra 3: Tejido Nervioso 20 a 22		

Biología celular

REPETICIÓN DE CLASES

- **Clase 1. Especialización de Membranas y Sistema de Endomembranas.** La misma clase se dicta el día: 7/5. Podés venir todas las veces que quieras sin necesidad de anotarte en forma previa. Esta clase se repite en las clases de repaso.

TEMAS NUEVOS:

- **Clase 2. Núcleo Interfásico. Replicación y Ciclo celular.** La misma clase se dicta el días 10/5, 11/5, 14/5, 17/5 y 21/5. Podés venir todas las veces que quieras sin necesidad de anotarte en forma previa. Se repite en las clases de repaso.

Histología

TEMAS NUEVOS:

- **Clase 1 Tema: Tejido Muscular:** La misma clase se dicta los días: 11/5, 12/5, 15/5 y 16/5. Se repite en la semana del 21/5.
- **Cátedra 2: Aparato Cardiovascular:** La misma clase se dicta los días: 10/5, 12/5, 16/5 y 18/5. Se repite en la semana del 21/5.
- **Cátedra 3: Tejido nervioso:** La misma clase se dicta los días: 10/5, 12/5, 14/5 y 16/5. Se repite en la semana del 21/5.

PRÁCTICO DE HISTOLOGÍA: TEMA: HUESO, SANGRE Y MÉDULA ÓSEA

PARA ASISTIR A LOS TRABAJOS PRÁCTICOS DE HISTOLOGÍA ES NECESARIO QUE TE INSCRIBAS EN FORMA PREVIA A TRAVÉS DEL SIGUIENTE FOMULARIO

Embriología

REPETICIÓN DE CLASES:

- **Clase 1. Placenta.** La misma clase se dicta los días: 8/5, 9/5 y 15/5. Podés venir todas las veces que quieras sin necesidad de anotarte en forma previa. Esta clase se repite en las clases de repaso.

► VOLVER AL INDICE

HISTOLOGÍA. CÁTEDRAS 2 y 3

Semana del 14/5 y lunes 21 de Mayo

TURNOS	Lunes 14	Martes 15	Miércoles 16	Jueves 17	Viernes 18	Sábado 19	Lunes 21
9 a 11	Embriología Clase 2: 3ª Semana de gestación Se dicta en Av. Corrientes 1985 1ª "B" 9 a 11	Práctico de Histología Hueso, Sangre y Médula Ósea 9 a 11	Histología Cátedra 3: Tejido Nervioso 9 a 11		Histología Cátedra 2: Aparato Cardiovascular 9 a 11		Embriología Clase 2: 3ª Semana de gestación 9 a 11
11 a 13	Embriología Clase 3: 4ª Semana de gestación Se dicta en Av. Corrientes 1985 1ª "B" 11 a 13	Histología Clase 1: Tejido Muscular 11 a 13	Histología Clase 1: Tejido Muscular 11 a 13		Biología celular Clase 2: Núcleo Interfásico. Replicación y Ciclo celular. 11 a 13		Embriología Clase 3: 4ª Semana de gestación 11 a 13
13 a 14							
14 a 16	Histología Cátedra 3: Tejido Nervioso 14 a 16	Embrio. Clase 1 Placenta, Anexos y Embarazos múltiples 14 a 17		Práctico de Histología Hueso, Sangre y Médula Ósea 14 a 16	Embriología Clase 2: 3ª Semana de gestación 14 a 16	Práctico de Histología Hueso, Sangre y Médula Ósea 14 a 16	
16 a 18	Biología celular Clase 2: Núcleo Interfásico. Replicación y Ciclo celular. 16 a 18			Biología celular Clase 2: Núcleo Interfásico. Replicación y Ciclo celular. 16 a 18	Embriología Clase 3: 4ª Semana de gestación 16 a 18		Biología celular Clase 2: Núcleo Interfásico. Replicación y Ciclo celular. 16 a 18
18 a 20	Biología celular Clase 2: Núcleo Interfásico. Replicación y Ciclo celular. 18 a 20		Histología Clase 1: Tejido Muscular 18 a 20				Biología celular Clase 2: Núcleo Interfásico. Replicación y Ciclo celular. 18 a 20
20 a 22			Histología Cátedra 2: Aparato Cardiovascular 18 a 22				Práctico de Histología Hueso, Sangre y Médula Ósea 20 a 22

Biología celular

TEMAS NUEVOS:

- **Clase 2. Núcleo Interfásico. Replicación y Ciclo celular.** La misma clase se dicta los días 10/5, 11/5, 14/5, 17/5 y 21/5. Podés venir todas las veces que quieras sin necesidad de anotarte en forma previa. Se repite en las clases de repaso,

Histología

TEMAS NUEVOS:

- **Clase 1 Tema: Tejido Muscular:** La misma clase se dicta los días: 11/5, 12/5, 15/5 y 16/5. Se repite en la semana del 21/5.
- **Cátedra 2: Aparato Cardiovascular:** La misma clase se dicta los días: 10/5, 12/5, 16/5 y 18/5. Se repite en la semana del 21/5.
- **Cátedra 3: Tejido nervioso:** La misma clase se dicta los días: 10/5, 12/5, 14/5 y 16/5. Se repite en la semana del 21/5.

PRÁCTICO DE HISTOLOGÍA: TEMA: HUESO, SANGRE Y MÉDULA ÓSEA

PARA ASISTIR A LOS TRABAJOS PRÁCTICOS DE HISTOLOGÍA ES NECESARIO QUE TE INSCRIBAS EN FORMA PREVIA A TRAVÉS DEL SIGUIENTE FOMULARIO

Embriología

REPETICION DE CLASES

- **Clase 1. Placenta.** La misma clase se dicta los días: 8/5, 9/5 y 15/5. Podés venir todas las veces que quieras sin necesidad de anotarte en forma previa. Esta clase se repite en las clases de repaso.

TEMAS NUEVOS

- **Clase 2: 3ª semana de gestación.** La misma clase se dicta los días: 14/5, 18/5 y 21/5. Se repite en la semana del 21/5
- **Clase 3: 4ª semana de gestación.** La misma clase se dicta los días: 14/5, 18/5 y 21/5. Se repite en la semana del 21/5

[▶ VOLVER AL ÍNDICE](#)

HISTOLOGÍA. CÁTEDRA 1 Subc. A y B

Semana del 7/5

TORNOS	Lunes 7	Martes 8	Miércoles 9	Jueves 10	Viernes 11	Sábado 12
9 a 11	¡Te deseamos mucha suerte para el parcial!					
11 a 13					Biología celular Clase 1: Núcleo Interfásico. Replicación y Ciclo celular. 11 a 13	
13 a 14						
14 a 16						Histología Clase 1: Teórico-práctico de Cardiovascular y linfáticos 14 a 18
16 a 18				Biología celular Clase 1: Núcleo Interfásico. Replicación y Ciclo celular. 16 a 18		
18 a 20				Biología celular Clase 1: Núcleo Interfásico. Replicación y Ciclo celular. 18 a 20		

Biología celular

- **Clase 1. Núcleo Interfásico. Replicación y Ciclo celular.** La misma clase se dicta los días 10/5, 11/5, 14/5, 17/5 y 21/5. Podés venir todas las veces que quieras sin necesidad de anotarte en forma previa. Se repite en las clases de repaso.

Histología

TEMAS NUEVOS

- **Clase 1 Teórico-práctico (en nuestro laboratorio de microscopía, con visualización de preparados histológicos) Cardiovascular y linfáticos:** La misma clase se dicta los días: 12/5, 14/5, 16/5 y 17/5. Se repite en las clases de repaso.

[▶ VOLVER AL ÍNDICE](#)

HISTOLOGÍA. CÁTEDRA 1 Subc. A y B

Semana del 14/5 y Lunes 21 de Mayo

TURNOS	Lunes 14	Martes 15	Miércoles 16	Jueves 17	Viernes 18	Sábado 19	Lunes 21
9 a 11	Histología Clase 1: Teórico-práctico de Cardiovascular y linfáticos 9 a 13			Histología Clase 1: Teórico-práctico de Cardiovascular y linfáticos 9 a 13			Histología Clase 2: Teórico-práctico de Urinario y Respiratorio 9 a 13
11 a 13					Biología celular Clase 1: Núcleo Interfásico. Replicación y Ciclo celular. 11 a 13		
13 a 14							
14 a 16							
16 a 18	Biología celular Clase 1: Núcleo Interfásico. Replicación y Ciclo celular. 16 a 18			Biología celular Clase 1: Núcleo Interfásico. Replicación y Ciclo celular. 16 a 18			Biología celular Clase 1: Núcleo Interfásico. Replicación y Ciclo celular. 16 a 18
18 a 20	Biología celular Clase 1: Núcleo Interfásico. Replicación y Ciclo celular. 18 a 20	Histología Clase 1: Teórico-práctico de Cardiovascular y linfáticos 18 a 22					Biología celular Clase 1: Núcleo Interfásico. Replicación y Ciclo celular. 18 a 20
20 a 22							

Biología celular

- **Clase 1. Núcleo Interfásico. Replicación y Ciclo celular.** La misma clase se dicta el días 10/5, 11/5, 14/5, 17/5 y 21/5. Podés venir todas las veces que quieras sin necesidad de anotarte en forma previa. Se repite en las clases de repaso.

Histología

TEMAS NUEVOS

- **Clase 1 Teórico-práctico (en nuestro laboratorio de microscopía, con visualización de preparados histológicos) Cardiovascular y linfáticos:** La misma clase se dicta los días: 12/5, 14/5, 16/5 y 17/5. Se repite en las clases de repaso.
- **Clase 2 Teórico-práctico (en nuestro laboratorio de microscopía, con visualización de preparados histológicos) Aparato Urinario y Aparato Respiratorio:** La misma clase se dicta el día: 21/5. Se repite en la semana del 21/5.

[▶ VOLVER AL ÍNDICE](#)

HISTOLOGÍA. CÁTEDRA 1 Subc. C y D

Semana del 7/5

TURNOS	Lunes 7	Martes 8	Miércoles 9	Jueves 10	Viernes 11	Sábado 12
9 a 11	¡Te deseamos mucha suerte para el parcial!	Embriología Clase de repaso número 3: 4ª y 5ª Semana. Placenta 9 a 13				
11 a 13					Biología celular Clase 1: Núcleo Interfásico. Replicación y Ciclo celular. 11 a 13	
13 a 14						
14 a 16						Embriología Clase 1: Cara y Sentidos. Se dicta en Av. Corrientes 1985 1ª "B" 14 a 17
16 a 18				Biología celular Clase 1: Núcleo Interfásico. Replicación y Ciclo celular. 16 a 18		
18 a 20	Embriología Clase de repaso número 3: 4ª y 5ª Semana. Placenta 18 a 22			Biología celular Clase 1: Núcleo Interfásico. Replicación y Ciclo celular. 18 a 20		
20 a 22						

Resulta **necesario e indispensable** que **selecciones el día y horario** en que vas a asistir a cada una de las clases de repaso a través del **siguiente formulario**

PARA ASISTIR A LOS TRABAJOS PRÁCTICOS DE HISTOLOGÍA ES NECESARIO QUE TE INSCRIBAS EN FORMA PREVIA A TRAVÉS DEL SIGUIENTE FORMULARIO

Biología celular

CLASES DE REPASO PARA EL PRIMER PARCIAL DE EMBRIOLOGÍA:

- Clase de repaso 3: 4ª y 5ª Semana. Placenta. Es necesario que te selecciones el día y horario en el que vas a asistir a esta clase a través del siguiente formulario.

TEMAS NUEVOS:

- Clase 1 Tema: **Cara y Sentidos**. La misma clase se dicta el día 12/5, 15/5, 16/5 y 17/5. Podés venir todas las veces que quieras sin necesidad de anotarte en forma previa Se repite en la semana en las clases de repaso.

▶ VOLVER AL ÍNDICE

HISTOLOGÍA. CÁTEDRA 1 Subc. C y D

Semana del 14/5 y Lunes 21 de Mayo

TURNOS	Lunes 14	Martes 15	Miércoles 16	Jueves 17	Viernes 18	Sábado 19	Lunes 21
9 a 11		Embriología Clase 1: Cara y Sentidos. 9 a 12		Embriología Clase 1: Cara y Sentidos. 9 a 12			
11 a 13					Biología celular Clase 1: Núcleo Interfásico. Replicación y Ciclo celular. 11 a 13		
13 a 14							
14 a 16			Embriología Clase 1: Cara y Sentidos. Se dicta en Av. Corrientes 1985 1ª "B" 14 a 17			Embriología Clase 2: Desarrollo de Aparato Digestivo 14 a 17	
16 a 18	Biología celular Clase 1: Núcleo Interfásico. Replicación y Ciclo celular. 16 a 18			Biología celular Clase 1: Núcleo Interfásico. Replicación y Ciclo celular. 16 a 18			Biología celular Clase 1: Núcleo Interfásico. Replicación y Ciclo celular. 16 a 18
18 a 20	Biología celular Clase 1: Núcleo Interfásico. Replicación y Ciclo celular. 18 a 20						Biología celular Clase 1: Núcleo Interfásico. Replicación y Ciclo celular. 18 a 20

Biología celular

- **Clase 1. Núcleo Interfásico. Replicación y Ciclo celular.** La misma clase se dicta el días 10/5, 11/5, 14/5, 17/5 y 21/5. Podés venir todas las veces que quieras sin necesidad de anotarte en forma previa. **Se repite en las clases de repaso.**

Embriología Celular

TEMAS NUEVOS:

- **Clase 1 Tema: Cara y Sentidos.** La misma clase se dicta el día 12/5, 15/5, 16/5 y 17/5. Podés venir todas las veces que quieras sin necesidad de anotarte en forma previa. **Se repite en la semana en las clases de repaso.**
- **Clase 2 Tema: Desarrollo del aparato digestivo.** La misma clase se dicta el día 19/5. **Se repite en la semana en la semana del 21/5.**

[▶ VOLVER AL ÍNDICE](#)