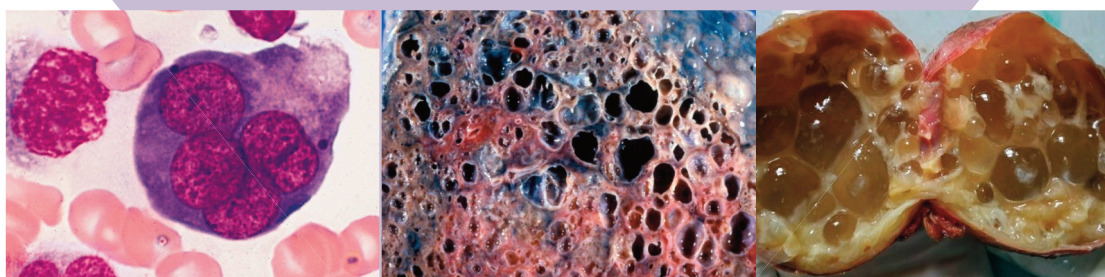


## Cursos Paralelos de

- Anatomía, •Histología, •Embriología, •Biología Celular,
- Genética Humana, •Fisiología, •Bioquímica, •Patología,
- Inmunología, •Microbiología, •Farmacología

# Curso Paralelo de PATOLOGÍA



**CRONOGRAMA SEMANAS**  
**del 14 al 21 de MAYO**

# CRONOGRAMA

## SEMANA DEL 14/05 y 21/05

TORNOS	Martes 15/05	Jueves 17/05	Viernes 18/05	Martes 22/05	Jueves 24/05	Martes 28/05
9 a 10 hs			9 a 11 hs Teórico Infecciosas II	9 a 11 hs Teórico Infecciosas I		9 a 11 hs Teórico Patología ambiental, Genética y del desarrollo
10 a 11 hs						
11 a 12 hs	11 a 13 hs Teórico Infecciosas I		11 a 13 hs Práctico Infecciosas	11 a 13 hs Teórico Patología ambiental, Genética y del desarrollo		11 a 13 hs Práctico Patología ambiental, Genética y del desarrollo
12 a 13 hs						
13 a 14 hs	INTERVALO					
14 a 15 hs		14 a 16 hs Teórico Infecciosas II			14 a 16 hs Teórico Patología ambiental, Genética y del desarrollo	
15 a 16 hs						
16 a 17 hs		16 a 18 hs Práctico Infecciosas			16 a 18 hs Práctico Patología ambiental, Genética y del desarrollo	
17 a 18 hs						

### TEMARIO

- **TEÓRICO: Infecciosas I.** La clase se dicta el martes 15/05 de 11 hs a 13 hs. Repetición de la clase dictada en la semana del 7 de mayo.
- **PRÁCTICO: Infecciosas.** La clase se dicta el jueves 17/05 de 16 hs a 18 hs, viernes 18/05 de 11 hs a 13 hs. Repetición de la clase dictada en la semana del 7 de mayo.
- **TEÓRICO: Infecciosas II.** La clase se dicta jueves 17/05 de 14 hs a 16 hs, viernes 18/05 de 9 hs a 11 hs y martes 22/05 de 9 hs a 11 hs.
- **TEÓRICO: Patología ambiental, genética y del desarrollo.** La clase se dicta el martes 22/05 de 11 hs a 13 hs, jueves 24/05 de 14 hs a 16 hs y martes 28/05 de 9 hs a 11 hs.
- **PRÁCTICO: Patología ambiental, genética y del desarrollo.** La clase se dicta el jueves 24/05 de 16 hs a 18 hs y martes 28/05 de 11 hs a 13 hs. Se repite en la semana del 27 de mayo.