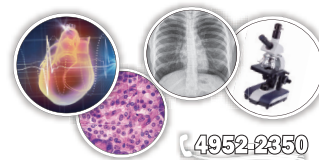


## Cursos Paralelos de

- Anatomía, •Histología, •Embriología, •Biología Celular,
- Genética Humana, •Fisiología, •Bioquímica, •Patología,
- Inmunología, •Microbiología, •Farmacología

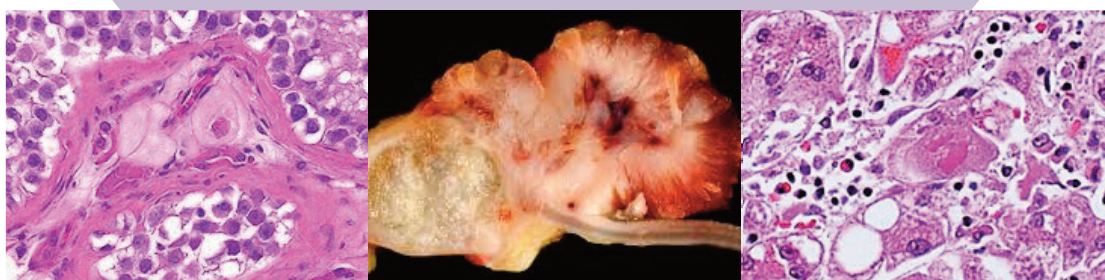
Somos el Instituto más recomendado



4952-2350

 imed.leloir  11-3132-0722

# Curso Paralelo de PATOLOGÍA



**CRONOGRAMA SEMANAS**  
**del 11 y 18 de Junio**

# CRONOGRAMA

## SEMANA DEL 11/06 y 18/06

TURNOS	Martes 12/06	Viernes 15/06	Sábado 23/06	Martes 19/06	Jueves 21/06	Viernes 22/06	Sábado 23/06
9 a 10 hs	9 hs a 11:30 hs <b>TEÓRICO</b> Neoplasias II		9 hs a 13 hs <b>REPASO II (TEÓRICO)</b> Infecciosas I y II <b>(PRÁCTICO)</b> Infecciosas	9 hs a 13 hs <b>REPASO I (TEÓRICO)</b> Inmunopatología. Patología ambiental, genética y del desarrollo	9 hs a 13 hs <b>REPASO III (TEÓRICO)</b> Neoplasias I y II	9 hs a 13 hs <b>REPASO IV (PRÁCTICO)</b> Inmunopatología. Patología ambiental, genética y del desarrollo. Neoplasias	9 hs a 13 hs <b>REPASO IV (PRÁCTICO)</b> Inmunopatología. Patología ambiental, genética y del desarrollo. Neoplasias
10 a 11 hs							
11 a 12 hs							
12 a 13 hs	11:30 hs a 13 hs <b>PRÁCTICO</b> Neoplasias						
13 a 14 hs							
14 a 15 hs		14 hs a 18 hs <b>REPASO I (TEÓRICO)</b> Inmunopatología. Patología ambiental, genética y del desarrollo			14 hs a 18 hs <b>REPASO II (TEÓRICO)</b> Infecciosas I y II <b>(PRÁCTICO)</b> Infecciosas	14 hs a 18 hs <b>REPASO III (TEÓRICO)</b> Neoplasias I y II	
15 a 16 hs							
16 a 17 hs							
17 a 18 hs							

### TEMARIO

- **TEÓRICO: Neoplasias II:** La clase se dicta el martes 12/6 de 9 hs a 11:30 hs.
- **PRÁCTICO: Neoplasias.** La clase se dicta el martes 12/6 de 11:30 hs a 13 hs.

### TEMARIO DE REPASO 2do PARCIAL

- **REPASO I: TEÓRICOS:** Inmunopatología. Patología ambiental, genética y del desarrollo. Se dicta el viernes 15/6 de 14 hs a 18 hs y el martes 19/6 de 9 hs a 13 hs.
- **REPASO II: TEÓRICO:** Infecciosas I y II; **PRÁCTICO:** Infecciosas. Se dicta el sábado 16/6 de 9 hs a 13 hs y el jueves 21/6 de 14 hs a 18 hs.
- **REPASO III: TEÓRICO:** Neoplasias I y II. Se dicta el jueves 21/6 de 9 hs a 13 hs y el viernes 22/6 de 14 hs a 18 hs.
- **REPASO IV: PRÁCTICOS:** Inmunopatología. Patología ambiental, genética y del desarrollo. Neoplasias. Se dicta el viernes 22/6 de 9 hs a 13 hs y el sábado 23/6 de 9 hs a 13 hs.