

## Cursos Paralelos de

- Anatomía, • Histología, • Embriología, • Biología Celular,
- Genética Humana, • Fisiología, • Bioquímica, • Patología,
- Inmunología, • Microbiología, • Farmacología

Somos el Instituto más recomendado



4952-2350

imed.leloir 11-3132-0722

# Curso Intensivo PATOLOGÍA

2° PARCIAL

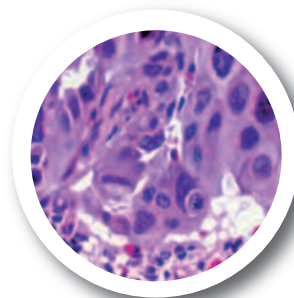
## CARACTERÍSTICAS

### ► Fecha de Inicio:

- 👉 Viernes 15 de junio.
- 👉 Martes 19 de junio.

### ► 4 clases de 2 horas duración cada una.

- Grupos reducidos.
- Contacto personalizado con el docente.
- Docentes de amplia trayectoria en la docencia dentro del ámbito de la Universidad de Buenos Aires.



## • COSTO CURSO INTENSIVO FINAL PATOLOGÍA: \$1.250.-

- Alumnos del curso paralelo de patología (SIN CARGO). El curso se encuentra incluido en la cuota del mes de JUNIO.

## FORMULARIO DE INSCRIPCIÓN

- **POR WHATSAPP: 11-3132-0722**  
(envianos tu nombre, apellido y teléfono de contacto)
- **TELEFÓNICAMENTE: (011) 4952-2350**
- **PERSONALMENTE: URIBURU 722 C.A.B.A.**  
(a 1 cuadra de la Facultad)

## CRONOGRAMAS Y ORGANIZACIÓN

TURNOS	Viernes 15/6	Sábado 16/6	Martes 19/6	Jueves 21/6	Viernes 22/6	Sábado 23/6
<b>TURNO MAÑANA</b> (9 a 13)		<b>CLASE II (TEÓRICO)</b> Infecciosas I y II <b>(PRÁCTICO)</b> Infecciosas	<b>CLASE I (TEÓRICO)</b> Inmunopatología. Patología ambiental, Genética y del desarrollo	<b>CLASE III (TEÓRICO)</b> Neoplasias I y II	<b>CLASE IV (PRÁCTICO)</b> Inmunopatología. Patología ambiental, Genética y del desarrollo. Neoplasias	<b>CLASE IV (PRÁCTICO)</b> Inmunopatología. Patología ambiental, Genética y del desarrollo. Neoplasias
13 a 14						
<b>TURNO TARDE</b> (14 a 18)	<b>CLASE I (TEÓRICO)</b> Inmunopatología. Patología ambiental, Genética y del desarrollo			<b>CLASE II (TEÓRICO)</b> Infecciosas I y II <b>(PRÁCTICO)</b> Infecciosas	<b>CLASE III (TEÓRICO)</b> Neoplasias I y II	

## TEMARIO

- **CLASE I : TEÓRICOS:** Inmunopatología. Patología ambiental, genética y del desarrollo.
- **CLASE II: TEÓRICO:** Infecciosas I y II: **PRÁCTICO:** Infecciosas.
- **CLASE III: TEÓRICO:** Neoplasias I y II.
- **CLASE IV: PRÁCTICOS:** Inmunopatología. Patología ambiental, genética y del desarrollo. Neoplasias.