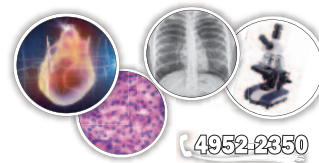


## Cursos Paralelos de

•Anatomía, •Histología, •Embriología, •Biología Celular,  
•Genética Humana, •Fisiología, •Bioquímica, •Patología,  
•Inmunología, •Microbiología, •Farmacología

Somos el Instituto más recomendado



4952-2350

imed.leloir 11-3132-0722

# CURSO PARALELO DE ANATOMÍA E HISTOLOGÍA

PARA CONOCER LA ACTIVIDAD DE LAS SEMANAS DEL 10 y 17 de SEPTIEMBRE,  
POR FAVOR **HACÉ CLIC SEGÚN TU CÁTEDRA** (si utilizás un teléfono CELULAR en lugar de una  
PC deslízate hacia abajo hasta encontrar tu cronograma).

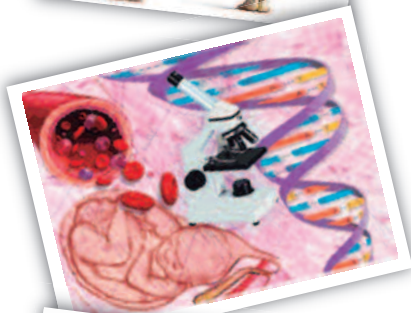


### 👉 ANATOMÍA CÁTEDRAS 1

- 👉 SEMANA DEL 10/9
- 👉 SEMANA DEL 17/9

### 👉 ANATOMÍA CÁTEDRAS 2 Y 3

- 👉 SEMANA DEL 10/9
- 👉 SEMANA DEL 17/9

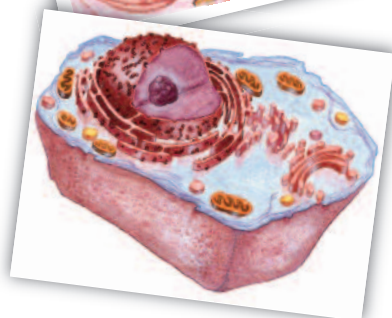


### 👉 HISTOLOGÍA CÁTEDRAS 2 Y 3

- 👉 SEMANA DEL 10/9
- 👉 SEMANA DEL 17/9

### 👉 HISTOLOGÍA CÁTEDRA 1 SUBC. A y B

- 👉 SEMANA DEL 10/9
- 👉 SEMANA DEL 17/9



### 👉 HISTOLOGÍA CÁTEDRA 1 SUBC. C y D

- 👉 SEMANA DEL 10/9
- 👉 SEMANA DEL 17/9

# ANATOMÍA CÁTEDRAS 1

## SEMANA DEL 10 DE SEPTIEMBRE

TORNOS	Lunes 10	Martes 11	Miércoles 12	Jueves 13	Viernes 14	Sábado 15
9 a 11						
11 a 13	Esplacnología: Clase de consultas 11 a 13					
13 a 14						
14 a 16						Neuroanatomía Generalidades 14 a 16
16 a 18	Esplacnología: Clase de consultas 16 a 18				Neuroanatomía Generalidades 16 a 18	Médula espinal y Nervios espinales 16 a 18
18 a 20	Esplacnología: Clase de consultas 18 a 20				Neuroanatomía Generalidades 18 a 20	
20 a 22					Médula espinal y Nervios espinales 20 a 22	

### ANATOMÍA C.1

#### ESPLACNOLOGÍA

- Clase de consultas

#### NEUROANATOMÍA:

- **Generalidades:** La misma clase se dicta los días: 14/9, 15/9, 17/9, 18/9 y 18/9. Podés venir todas las veces que quieras sin necesidad de anotarte en forma previa. **Se repite las clases de repaso.**
- **Médula espinal:** La misma clase se dicta los días: /9, 15/9, 17/9, 18/9 y 18/9. Podés venir todas las veces que quieras sin necesidad de anotarte en forma previa. **Se repite las clases de repaso.**

[▶ VOLVER AL ÍNDICE](#)

# ANATOMÍA CÁTEDRAS 1

SEMANA DEL 17 de SEPTIEMBRE

TURNOS	Lunes 17	Martes 18	Miércoles 19	Jueves 20	Viernes 21	Sábado 22	Lunes 24
9 a 11	Neuroanatomía Generalidades 9 a 11		Neuroanatomía Generalidades 9 a 11				Meninges espinales - LCR. Configuración ext. del cerebro y del tronco del encéfalo 10 a 13
11 a 13	Médula espinal y Nervios espinales 11 a 13		Médula espinal y Nervios espinales 11 a 13				
13 a 14							
14 a 16		Neuroanatomía Generalidades 14 a 16				Meninges espinales - LCR. Configuración ext. del cerebro y del tronco del encéfalo 14 a 17	
16 a 18		Médula espinal y Nervios espinales 16 a 18					
18 a 20	Neuroanatomía Generalidades 18 a 20			Neuroanatomía Generalidades 18 a 20	Meninges espinales - LCR. Configuración ext. del cerebro y del tronco del encéfalo 18 a 21		
20 a 22	Médula espinal y Nervios espinales 20 a 22			Médula espinal y Nervios espinales 20 a 22			

## ANATOMÍA C.1

### NEUROANATOMÍA:

- **Generalidades:** La misma clase se dicta los días: 14/9, 15/9, 17/9, 18/9 y 18/9. Podés venir todas las veces que quieras sin necesidad de anotarte en forma previa. **Se repite las clases de repaso.**
- **Médula espinal:** La misma clase se dicta los días: /9, 15/9, 17/9, 18/9 y 18/9. Podés venir todas las veces que quieras sin necesidad de anotarte en forma previa. **Se repite las clases de repaso.**
- **Meninges espinales - LCR. Configuración ext. del cerebro y del tronco del encéfalo:** La misma clase se dicta los días: 21/9, 22/9 y 24/9. Podés venir todas las veces que quieras sin necesidad de anotarte en forma previa. **Se repite en la semana del 24/9.**

[▶ VOLVER AL ÍNDICE](#)

# ANATOMÍA. CÁTEDRAS 2 y 3

## SEMANA DEL 10 DE SEPTIEMBRE

TURNOS	Lunes 10	Martes 11	Miércoles 12	Jueves 13	Viernes 14	Sábado 15
9 a 11						
11 a 13	Esplacnología: Clase de consultas 11 a 13					
13 a 14						
14 a 16						Neuroanatomía Generalidades 14 a 16
16 a 18	Esplacnología: Clase de consultas 16 a 18				Neuroanatomía Generalidades 16 a 18	Médula espinal y Nervios espinales 16 a 18
18 a 20	Esplacnología: Clase de consultas 18 a 20				Neuroanatomía Generalidades 18 a 20	
20 a 22					Médula espinal y Nervios espinales 20 a 22	

### ANATOMÍA C.2 y 3

#### ESPLACNOLOGÍA

- Clase de consultas

#### NEUROANATOMÍA:

- **Generalidades:** La misma clase se dicta los días: 14/9, 15/9, 17/9, 18/9 y 18/9. Podés venir todas las veces que quieras sin necesidad de anotarte en forma previa. **Se repite las clases de repaso.**
- **Médula espinal:** La misma clase se dicta los días: /9, 15/9, 17/9, 18/9 y 18/9. Podés venir todas las veces que quieras sin necesidad de anotarte en forma previa. **Se repite las clases de repaso.**

[▶ VOLVER AL INDICE](#)

## ANATOMÍA. CÁTEDRAS 2 y 3

### SEMANA DEL 17 DE SEPTIEMBRE

TURNOS	Lunes 17	Martes 18	Miércoles 19	Jueves 20	Viernes 21	Sábado 22	Lunes 24
9 a 11	Neuroanatomía Generalidades 9 a 11		Neuroanatomía Generalidades 9 a 11			Tronco del encéfalo, Cerebelo Cuarto ventrículo 10 a 13	
11 a 13	Médula espinal y Nervios espinales 11 a 13		Médula espinal y Nervios espinales 11 a 13				
13 a 14							
14 a 16		Neuroanatomía Generalidades 14 a 16			Tronco del encéfalo, Cerebelo Cuarto ventrículo 14 a 17		
16 a 18		Médula espinal y Nervios espinales 16 a 18					
18 a 20	Neuroanatomía Generalidades 18 a 20			Neuroanatomía Generalidades 18 a 20			Tronco del encéfalo, Cerebelo Cuarto ventrículo 18 a 21
20 a 22	Médula espinal y Nervios espinales 20 a 22			Médula espinal y Nervios espinales 20 a 22			

### ANATOMÍA C.2 y 3

#### NEUROANATOMÍA:

- **Generalidades:** La misma clase se dicta los días: 14/9, 15/9, 17/9, 18/9 y 18/9. Podés venir todas las veces que quieras sin necesidad de anotarte en forma previa. **Se repite las clases de repaso.**
- **Médula espinal:** La misma clase se dicta los días: /9, 15/9, 17/9, 18/9 y 18/9. Podés venir todas las veces que quieras sin necesidad de anotarte en forma previa. **Se repite las clases de repaso.**
- **Tronco del encéfalo - Cerebelo - Cuarto ventrículo:** La misma clase se dicta los días: 21/9, 22/9 y 24/9. Podés venir todas las veces que quieras sin necesidad de anotarte en forma previa. **Se repite en la semana del 24/9.**

[▶ VOLVER AL ÍNDICE](#)

# HISTOLOGÍA CÁTEDRAS 2 y 3

## SEMANA DEL 10 DE SEPTIEMBRE

TURNOS	Lunes 10	Martes 11	Miércoles 12	Jueves 13	Viernes 14	Sábado 15
9 a 11						
11 a 13						
13 a 14						
14 a 16				HISTOLOGÍA: Aparato Reproductor Masculino 14 a 17		EMBRIO: Desarrollo del sistema nervioso 14 a 17
16 a 18						
18 a 20				GENÉTICA: Patrones de transmisión de enfermedades genéticas 18 a 20	HISTOLOGÍA: Aparato Reproductor Masculino 18 a 21	
20 a 22						

### Genética

#### TEMAS NUEVOS

- **Patrones de transmisión de enfermedades genéticas:** La misma clase se dicta los días: 13/9, 17/9, 18/9, 19/9 y 21/9. **Se repite en las clases de repaso.**

### Histología

#### TEMAS NUEVOS

- **Tema: Aparato Reproductor Masculino.** La misma clase se dicta los días 13/9, 14/8, 17/9, 20/9 y 21/9. Podés venir todas las veces que quieras sin necesidad de anotarte en forma previa. **Se repite en las clases de repaso.**

### Embriología

#### REPETICIÓN DE CLASES:

- **Tema: Desarrollo del Sistema Nervioso:** La misma clase se dicta los días 15/9, 17/9 y 18/9. Podés venir todas las veces que quieras sin necesidad de anotarte en forma previa. **Se repite en las clases de repaso.**

[▶ VOLVER AL INDICE](#)

# HISTOLOGÍA CÁTEDRAS 2 y 3

## SEMANA DEL 17 DE SEPTIEMBRE

TURNOS	Lunes 17	Martes 18	Miércoles 19	Jueves 20	Viernes 21	Sábado 22	Lunes 24
9 a 11	GENÉTICA: Patrones de transmisión de enfermedades genéticas 9 a 11				HISTOLOGÍA: Aparato Reproductor Masculino 9 a 12	PRÁCTICO DE HISTOLOGÍA: Endócrino y Piel 9 a 11	HISTOLOGÍA: Sistema Nervioso y Sentidos 9 a 12
11 a 13	EMBRIO: Desarrollo del sistema nervioso 11 a 14			PRÁCTICO DE HISTOLOGÍA: Endócrino y Piel 11 a 13		PRÁCTICO DE HISTOLOGÍA: Endócrino y Piel 11 a 13	
13 a 14							
14 a 16	HISTOLOGÍA: Aparato Reproductor xMasculino 14 a 17	EMBRIO: Desarrollo del sistema nervioso 14 a 17		HISTOLOGÍA: Aparato Reproductor xMasculino 14 a 17	GENÉTICA: Patrones de transmisión de enfermedades genéticas 14 a 16	PRÁCTICO DE HISTOLOGÍA: Endócrino y Piel 14 a 16	EMBRIOLOGÍA: Teratógenos 14 a 16
16 a 18					PRÁCTICO DE HISTOLOGÍA: Endócrino y Piel 16 a 18	PRÁCTICO DE HISTOLOGÍA: Endócrino y Piel 16 a 18	
18 a 20	GENÉTICA: Patrones de transmisión de enfermedades genéticas 18 a 20	GENÉTICA: Patrones de transmisión de enfermedades genéticas 18 a 20	GENÉTICA: Patrones de transmisión de enfermedades genéticas 18 a 20				PRÁCTICO DE HISTOLOGÍA: Endócrino y Piel 18 a 20

### Genética

#### TEMAS NUEVOS

- **Patrones de transmisión de enfermedades genéticas:** La misma clase se dicta los días: 13/9, 17/9, 18/9, 19/9 y 21/9. Se repite en las clases de repaso.

### Histología

#### TEMAS NUEVOS

- **Tema: Aparato Reproductor Masculino.** La misma clase se dicta los días 13/9, 14/8, 17/9, 20/9 y 21/9. Podés venir todas las veces que quieras sin necesidad de anotarte en forma previa. **Se repite en las clases de repaso.**
- **Tema: Sistema Nervioso y Sentidos.** La misma clase se dicta el día 24/9. **Se repite en la semana del 24/9.**

#### PRÁCTICO DE HISTOLOGÍA: TEMA: SISTEMA ENDÓCRINO Y PIEL

**PARA ASISTIR A LOS TRABAJOS PRÁCTICOS DE HISTOLOGÍA ES NECESARIO QUE TE INSCRIBAS EN FORMA PREVIA A TRAVÉS DEL SIGUIENTE FOMULARIO**

### Embriología

#### REPETICIÓN DE CLASES:

- **Tema: Desarrollo del Sistema Nervioso:** La misma clase se dicta los días 15/9, 17/9 y 18/9. Podés venir todas las veces que quieras sin necesidad de anotarte en forma previa. **Se repite en las clases de repaso.**

[▶ VOLVER AL ÍNDICE](#)

# EMBRIOLOGÍA. CÁTEDRA 1 Subc. A y B

## SEMANA DEL 10 DE SEPTIEMBRE

TURNOS	Lunes 10	Martes 11	Miércoles 12	Jueves 13	Viernes 14	Sábado 15
9 a 11						EMBRIOLOGÍA: Placenta 9 a 12
11 a 13						
13 a 14						
14 a 16					EMBRIOLOGÍA: Placenta 14 a 17	EMBRIOLOGÍA: Placenta 14 a 17
16 a 18						
18 a 20				Genética: Patrones de transmisión de enfermedades 18 a 20		
20 a 22						

### Genética

#### TEMAS NUEVOS

- **Patrones de transmisión de enfermedades genéticas:** La misma clase se dicta los días: 13/9, 17/9, 18/9, 19/9 y 21/9. Se repite en las clases de repaso.

### Embriología

#### TEMAS NUEVOS

- **Placenta:** La misma clase se dicta los días: 14/9, 15/9 y 22/9. Se repite en las clases de repaso.

[▶ VOLVER AL ÍNDICE](#)



# EMBRIOLOGÍA. CÁTEDRA 1 Subc. A y B

## SEMANA DEL 17 DE SEPTIEMBRE

TURNOS	Lunes 17	Martes 18	Miércoles 19	Jueves 20	Viernes 21	Sábado 22
9 a 11	GENÉTICA: Patrones de transmisión de enfermedades genéticas 9 a 11					EMBRIOLOGÍA: Cara y Sentidos Se dicta en Av. Corrientes 1985 1 "B" 10 a 13
11 a 13						
13 a 14						
14 a 16					GENÉTICA: Patrones de transmisión de enfermedades genéticas 14 a 16	EMBRIOLOGÍA: Placenta 14 a 17
16 a 18						
18 a 20	GENÉTICA: Patrones de transmisión de enfermedades genéticas 18 a 20	GENÉTICA: Patrones de transmisión de enfermedades genéticas 18 a 20	GENÉTICA: Patrones de transmisión de enfermedades genéticas 18 a 20		EMBRIOLOGÍA: Cara y Sentidos 18 a 21	
20 a 21						

### Genética

#### TEMAS NUEVOS

- **Patrones de transmisión de enfermedades genéticas:** La misma clase se dicta los días: 13/9, 17/9, 18/9, 19/9 y 21/9. Se repite en las clases de repaso.

### Embriología

#### TEMAS NUEVOS

- **Placenta:** La misma clase se dicta los días: 14/9, 15/9 y 22/9. Se repite en las clases de repaso.
- **Cara y Sentidos:** La misma clase se dicta los días 21/9 y 22/9. Se repite en la semana del 24/9.

[▶ VOLVER AL ÍNDICE](#)

# HISTOLOGÍA. CÁTEDRA 1 Subc. C y D

## SEMANA DEL 10 DE SEPTIEMBRE

TURNOS	Lunes 10	Martes 11	Miércoles 12	Jueves 13	Viernes 14	Sábado 15
9 a 11						<b>HISTOLOGÍA</b> Teórico-Práctico: Sistema Nervioso y Piel 9 a 13
11 a 13						
13 a 14						
14 a 16						<b>HISTOLOGÍA</b> Teórico-Práctico: Sistema Nervioso y Piel 14 a 18
16 a 18						
18 a 20				<b>Genética:</b> Patrones de transmisión de enfermedades 18 a 20		
20 a 22						

### Genética

#### TEMAS NUEVOS

- **Patrones de transmisión de enfermedades genéticas:** La misma clase se dicta los días: 13/9, 17/9, 18/9, 19/9 y 21/9. Se repite en las clases de repaso.

### Histología

#### TEMAS NUEVOS

- **Teórico-Práctico: Sistema Nervioso y Piel:** La misma clase se dicta los días: 15/9, 17/9 y 18/9. Se repite en las clases de repaso.

[▶ VOLVER AL ÍNDICE](#)

# HISTOLOGÍA. CÁTEDRA 1 Subc. C y D

## SEMANA DEL 17 DE SEPTIEMBRE

TURNOS	Lunes 17	Martes 18	Miércoles 19	Jueves 20	Viernes 21	Sábado 22
9 a 11	GENÉTICA: Patrones de transmisión de enfermedades genéticas 9 a 11					
11 a 13						
13 a 14						
14 a 16	HISTOLOGÍA Teórico-Práctico: Sistema Nervioso y Piel 14 a 18			HISTOLOGÍA Teórico-Práctico Urinario y Respiratorio: 14 a 18	GENÉTICA: Patrones de transmisión de enfermedades genéticas 14 a 16	
16 a 18						
18 a 20	GENÉTICA: Patrones de transmisión de enfermedades genéticas 18 a 20	HISTOLOGÍA Teórico-Práctico: Sistema Nervioso y Piel 18 a 22	Genética: Patrones de transmisión de enfermedades 18 a 20		HISTOLOGÍA Teórico-Práctico Urinario y Respiratorio: 18 a 22	
20 a 22						

### Genética

#### TEMAS NUEVOS

- **Patrones de transmisión de enfermedades genéticas:** La misma clase se dicta los días: 13/9, 17/9, 19/9 y 21/9. Se repite en las clases de repaso.

### Histología

#### TEMAS NUEVOS

- **Teórico-Práctico: Sistema Nervioso y Piel:** La misma clase se dicta los días: 15/9, 17/9 y 18/9. Se repite en las clases de repaso.
- **Teórico-Práctico: Urinario y Respiratorio:** La misma clase se dicta los días: 20/9 y 21/9. Se repite en las clases de repaso.

[▶ VOLVER AL ÍNDICE](#)