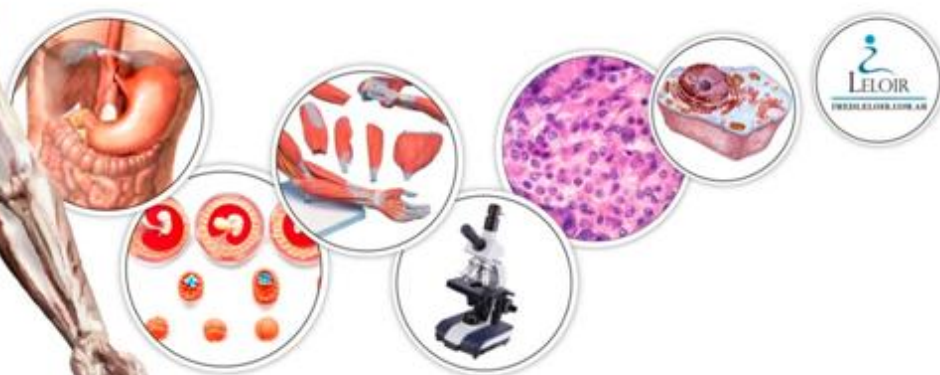


# Pre-curso de Anatomía e Histología



**CRONOGRAMA DEL MES DE ENERO-FEBRERO**

LELOIR

INSTITUTO MÉDICO

INSTITUTO MÉDICO LELOIR - [WWW.IMEDLELOIR.COM.AR](http://WWW.IMEDLELOIR.COM.AR) - URUBURU 722 (A 1 CUADRA DE LA FACULTAD DE MEDICINA) - (011)4952-2350. - [IMEDLELOIR@IMEDLELOIR.COM.AR](mailto:IMEDLELOIR@IMEDLELOIR.COM.AR)

WhatsApp  11-3132 0722 Buscanos en Facebook : [WWW.FACEBOOK.COM/IMED.LELOIR](http://WWW.FACEBOOK.COM/IMED.LELOIR)

IMED LELOIR: URIBURU 722 (a 1 cuadra de la Facultad de Medicina) - 4952-2350 - [imedleloir@imedleloir.com.ar](mailto:imedleloir@imedleloir.com.ar) - [www.imedleloir.com.ar](http://www.imedleloir.com.ar) - Whatsapp: 11-3132 - 0722

## Novedades:

### **BIOLOGÍA CELULAR y GENÉTICA HUMANA**

- Desde el día Viernes 25/1 y hasta el Viernes 1/2 vamos a desarrollar el contenido de Biología Celular y de Genética Humana. **Te vamos a entregar los apuntes completos correspondientes a ambas materias.**

### **ANATOMÍA:**

- **Vamos a desarrollar neuroanatomía.**

### **MES DE MARZO**

- A partir de la semana del lunes 4 de Marzo comenzamos **DESDE CERO** con los primeros temas de Histología, Embriología y Anatomía. En histología comenzamos con Microscopía y Técnica Histológica, seguimos con Epitelio, Tejido Conectivo, etc. En embriología vamos a volver a ver *Generalidades del Aparato Reproductor Masculino y Femenino, Fecundación, 1° semana de gestación, etc.* En anato arrancamos con *Generalidades, Cráneo y Miembro Superior.*
- El cronograma con la actividad del mes de Marzo te estará llegando a tu correo electrónico el día Domingo 3 de Marzo.



# LELOIR

---

# INSTITUTO MÉDICO

## CRONOGRAMA DE BIOLOGÍA Y GENÉTICA

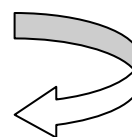
Día	Viernes 25	Lunes 28	Martes 29	Miércoles 30	Jueves 31	Viernes 1
Horario						
9:00 a 11:00	Biología celular. Clase 1 y 2: Membrana plasmática. Señalización Celular. Citoesqueleto y especializaciones de superficie. Sistema de endomembranas.  9 a 13	Biología celular. Clase 3 y 4 Sistema Ubiquitina-Proteosomas. Mitocondrias y Peroxisomas. Núcleo Interfásico y Replicación.  9 a 13	Biología celular. Clase 5 y 6: Transcripción, Traducción y Destinos proteicos. Ciclo Celular. Regulación. Protooncogenes y genes supresores de tumores. División celular.  9 a 13	Genética: Clase 1 y 2 Introducción, Lenguaje, Mutaciones, Fenocopias . Herencia Monogénica I  9 a 13	Genética: Clase 3 y 4 Herencia Monogénica 2, Ligamiento, Mitocondriopatías Mutaciones dinámicas y Herencia Multifactorial. Anatomía y tipos de cromosomas. Cromosomopatías  9 a 13	Genética clase 5: Laboratorio genético-biología molecular  9 a 11
11:00 a 13:00						Biología clase 7: Célula Cancerígena. Simulacro de examen  11 a 13
13:00 a 14:00						
14:00 a 16:00	Biología celular. Clase 1 y 2: Membrana plasmática. Señalización Celular. Citoesqueleto y especializaciones de superficie. Sistema de endomembranas.  14 a 18	Biología celular. Clase 3 y 4 Sistema Ubiquitina-Proteosomas. Mitocondrias y Peroxisomas. Núcleo Interfásico y Replicación.  14 a 18	Biología celular. Clase 5 y 6: Transcripción, Traducción y Destinos proteicos. Ciclo Celular. Regulación. Protooncogenes y genes supresores de tumores. División celular.  14 a 18	Genética: Clase 1 y 2 Introducción, Lenguaje, Mutaciones, Fenocopias . Herencia Monogénica I  14 a 18	Genética: Clase 3 y 4 Herencia Monogénica 2, Ligamiento, Mitocondriopatías Mutaciones dinámicas y Herencia Multifactorial. Anatomía y tipos de cromosomas. Cromosomopatías  14 a 18	Genética clase 5: Laboratorio genético-biología molecular  14 a 16
16:00 a 18:00						Biología clase 7: Célula Cancerígena. Simulacros de examen  16 a 18

### Biología

- **Clase 1:** Membrana plasmática. Señalización Celular.
- **Clase 2:** Citoesqueleto y especializaciones de superficie. Sistema de endomembranas.
- **Clase 3:** Sistema Ubiquitina-Proteosomas. Mitocondrias y Peroxisomas.
- **Clase 4:** Núcleo Interfásico y Replicación.
- **Clase 5:** Transcripción, Traducción y Destinos proteicos.
- **Clase 6:** Ciclo Celular. Regulación. Protooncogenes y genes supresores de tumores. División celular.
- **Clase 7:** **Célula Cancerígena. Simulacro de examen**

### Genética

- **Clase 1:** Membrana plasmática. Señalización Celular.
- **Clase 2:** Herencia Monogénica 1
- **Clase 2:** Herencia Monogénica 2, Ligamiento, Mitocondriopatías, Mutaciones dinámicas y Herencia Multifactorial
- **Clase 4:** Anatomía y tipos de cromosomas. Cromosomopatías
- **Clase 5:** Laboratorio genético-biología molecular
- **Clase 6:** Simulacro de examen



Continúa en la otra página

## CRONOGRAMA SEMANA DEL 4 DE FEBRERO

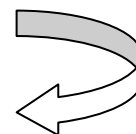
Día	Martes 5	Jueves 7	Viernes 8	Sábado 8
Horario				
10:00 a 13:00	Neuroanatomía: Clase 1: Generalidades y Macroscopía. Cerebro.  10 a 13			
13:00 a 14:00				
14:00 a 17:00		Neuroanatomía: Clase 1: Generalidades y Macroscopía. Cerebro.  14 a 17		
18:00 a 21:00			Neuroanatomía: Clase 1: Generalidades y Macroscopía. Cerebro.  18 a 21	

### NEUROANATOMÍA

- **Clase 1:** TEMA: Generalidades y Macroscopía. Cerebro. La misma clase se dicta los días: 5/2, 7/2 y 8/2. Podés venir todas las veces que quieras sin necesidad de anotarte en forma previa.

# LELOIR

# INSTITUTO MÉDICO



Continúa en la otra página

## CRONOGRAMA SEMANA DEL 11 DE FEBRERO

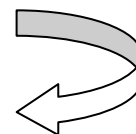
Día	Martes 12	Jueves 14	Viernes 15	Sábado 16
Horario				
10:00 a 13:00	Neuroanatomía: Clase 2: Cerebelo, Diencefalo y Tronco del encéfalo  10 a 13			
13:00 a 14:00				
14:00 a 17:00		Neuroanatomía: Clase 2: Cerebelo, Diencefalo y Tronco del encéfalo  14 a 17		
18:00 a 21:00			Neuroanatomía: Clase 2: Cerebelo, Diencefalo y Tronco del encéfalo* (clase a confirmar) 18 a 21	

### NEUROANATOMÍA

- Clase 2:** **TEMA:** Cerebelo, Diencefalo y Tronco del encéfalo. La misma clase se dicta los días: 12/2, 14/2 y 15/2 (clase a confirmar). Podés venir todas las veces que quieras sin necesidad de anotarte en forma previa.

LELOIR

INSTITUTO MÉDICO



Continúa en la otra página

## CRONOGRAMA SEMANA DEL 18 DE FEBRERO

Día	Martes 19	Jueves 21	Viernes 22	Sábado 23
Horario				
10:00 a 13:00	Neuroanatomía: Clase 3: Médula espinal. Sentidos. Vascularización y Meninges.  10 a 13			
13:00 a 14:00				
14:00 a 17:00		Neuroanatomía: Clase 3: Médula espinal. Sentidos. Vascularización y Meninges.  14 a 17		
18:00 a 21:00			Neuroanatomía: Clase 3: Médula espinal. Sentidos. Vascularización y Meninges* (clase a confirmar) 18 a 21	

### NEUROANATOMÍA

- **Clase 2: TEMA:** Cerebelo, Diencefalo y Tronco del encéfalo. La misma clase se dicta los días: 19/2, 21/2 y 22/2 (clase a confirmar). Podés venir todas las veces que quieras sin necesidad de anotarte en forma previa.

\* Las clases indicadas con un asterisco (\*) se encuentran sujetas a confirmación.

**IMPORTANTE:** El próximo cronograma te va a llegar a tu correo electrónico el domingo 3 de marzo.