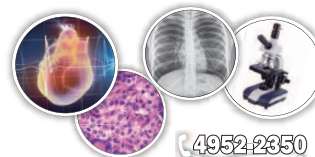


## Cursos Paralelos de

- Anatomía, •Histología, •Embriología, •Biología Celular,
- Genética Humana, •Fisiología, •Bioquímica, •Patología,
- Inmunología, •Microbiología, •Farmacología

Somos el Instituto más recomendado



 imed.leloir  11-3132-0722

# GENÉTICA HUMANA

## CURSO INTENSIVO

### OBJETIVOS DEL CURSO

- Asegurar un excelente rendimiento en el examen parcial de Genética.
- Practicar con aquellas preguntas evaluadas en los exámenes parciales en los años anteriores.
- Lograr una comprensión de todos los temas evaluados en el examen.

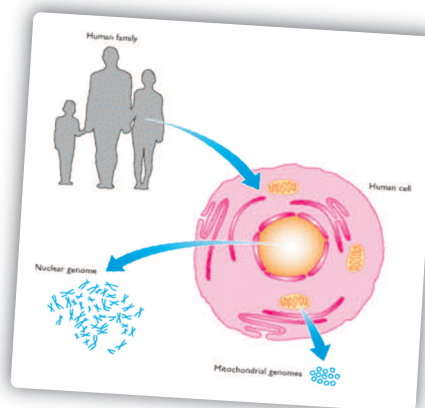
### CARACTERÍSTICAS

▶ **INICIOS:**

👉 **26/9 y 02/10**

▶ Grupos reducidos.

▶ **VACANTES LIMITADAS.**



### COSTO

▶ **\$1200 PROMOCIÓN**

**ESPECIAL (30% de descuento): \$820.-**

▶ **Alumnos del Curso Paralelo de Histología: \$90.-**

### INFORMES, RESERVA DE VACANTES E INSCRIPCIÓN:

**FORMULARIO DE INSCRIPCIÓN**

- ▶ **POR WHATSAPP: 11-3132-0722** (ENVIANOS TU NOMBRE, APELLIDO Y TELÉFONO DE CONTACTO)
- ▶ **TELEFÓNICAMENTE: (011) 4952-2350**
- ▶ **PERSONALMENTE: URIBURU 722 C.A.B.A. (A 1 CUADRA DE LA FACULTAD)**

# CRONOGRAMA

TURNOS	Miércoles 26	Jueves 27	Viernes 28	Sábado 29	Martes 2	Miércoles 3	Jueves 4
9 a 11				CURSO INTENSIVO DE GENÉTICA Laboratorio genético 9 a 11			
11 a 13				CURSO INTENSIVO DE GENÉTICA Laboratorio genético 11 a 13			
13 a 14							
14 a 16	CURSO INTENSIVO DE GENÉTICA Introducción, Lenguaje, Mutaciones, Fenocopias 14 a 16						
16 a 18	CURSO INTENSIVO DE GENÉTICA Herencia Monogénica 1 16 a 18						
18 a 20	CURSO INTENSIVO DE GENÉTICA Introducción, Lenguaje, Mutaciones, Fenocopias 18 a 20	CURSO INTENSIVO DE GENÉTICA Herencia Monogénica 2, Ligamiento, Mitocondriopatías, Mutaciones dinámicas y Herencia Multifactorial 18 a 20	CURSO INTENSIVO DE GENÉTICA Herencia Monogénica 2, Ligamiento, Mitocondriopatías, Mutaciones dinámicas y Herencia Multifactorial 18 a 20		CURSO INTENSIVO DE GENÉTICA Introducción, Lenguaje, Mutaciones, Fenocopias 18 a 20	CURSO INTENSIVO DE GENÉTICA Herencia Monogénica 2, Ligamiento, Mitocondriopatías, Mutaciones dinámicas y Herencia Multifactorial 18 a 20	CURSO INTENSIVO DE GENÉTICA Laboratorio genético 18 a 20
20 a 22	CURSO INTENSIVO DE GENÉTICA Herencia Monogénica 1 20 a 22	CURSO INTENSIVO DE GENÉTICA Anatomía y tipos de cromosomas. Cromosomopatías 20 a 22	CURSO INTENSIVO DE GENÉTICA Anatomía y tipos de cromosomas. Cromosomopatías 20 a 22		CURSO INTENSIVO DE GENÉTICA Herencia Monogénica 1 20 a 22	CURSO INTENSIVO DE GENÉTICA Anatomía y tipos de cromosomas. Cromosomopatías 20 a 22	

- Clase 1: Introducción, Lenguaje, Mutaciones, Fenocopias
- Clase 2: Herencia Monogénica 1
- Clase 3: Herencia Monogénica 2, Ligamiento, Mitocondriopatías, Mutaciones dinámicas y Herencia Multifactorial
- Clase 4: Anatomía y tipos de cromosomas. Cromosomopatías numéricas: tipos y causas. Cromosomopatías estructurales: deleción y microdeleción, inserción, duplicación, isocromosoma, inversión cromosoma anular, traslocación y traslocación robertsoniana.
- Clase 5: Contenido informativo del ADN: Tipos de ADN. Adn satelite, minisatelite y microsateelite. Laboratorio genético: Secuenciación del ADN, Southern Blot, Northern Blot y Western Blot, electroforesis, sondas de ADN, enzimas de restricción, PCR, cariotipo, bandeado cromosómico, FISH.

Somos el Instituto *más* recomendado

**FORMULARIO DE INSCRIPCIÓN**