

Cursos Paralelos de

- Anatomía, •Histología, •Embriología, •Biología Celular,
- Genética Humana, •Fisiología, •Bioquímica, •Patología,
- Inmunología, •Microbiología, •Farmacología

Curso Intensivo de Fisiología

2º PARCIAL • UNIDAD ACADÉMICA I

OBJETIVOS DEL CURSO

- Asegurar un excelente rendimiento en el **segundo examen parcial de Fisiología**.
- Lograr una comprensión de todos los temas evaluados en el examen.

CARACTERÍSTICAS

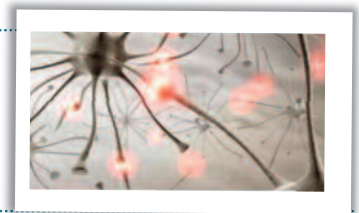
▶ FECHAS DE INICIO:

- **ROTACIÓN 1:**
Lunes 22/10, Jueves 25/10, Sábado 27/10, Lunes 29/10, Sábado 3/10 y Lunes 5/10.
- **ROTACIÓN 2:**
Lunes 22/10, Martes 23/10, Sábado 27/10, Lunes 29/10, Sábado 3/10 y Lunes 5/10.

- ▶ **SEGUNDO PARCIAL: 11 - 12 clases de 2 horas duración cada una**, organizadas según el esquema de trabajos prácticos.
- ▶ Grupos reducidos.
- ▶ ACTIVIDAD ORGANIZADA SEGÚN CADA ROTACIÓN.
- ▶ **Se describen todos los temas desde cero.**
- ▶ Contacto personalizado con el docente.
- ▶ Docentes de amplia trayectoria en la docencia dentro del ámbito de la Universidad de Buenos Aires.

- ▶ **COSTO CURSO INTENSIVO FISIOLÓGIA ROTACIÓN 1** (CARDIO-RESPI-RENAL- SANGRE): **\$1.590.-**

- ▶ **COSTO CURSO INTENSIVO FISIOLÓGIA ROTACIÓN 2** (NEURO-ENDÓCRINO-DIGESTIVO): **\$1.590.-**



Alumnos del curso paralelo de Fisiología (**SIN CARGO**). El curso se encuentra incluido en la cuota del mes de JUNIO. **SI ESTÁS HACIENDO EL CURSO PARALELO DE FISIOLÓGIA NO TENÉS QUE INSCRIBIRTE.**

INFORMES, RESERVA DE VACANTES E INSCRIPCIÓN

FORMULARIO DE INSCRIPCIÓN

- ▶ **POR WHATSAPP: 11-3132-0722** (ENVIANOS TU NOMBRE, APELLIDO Y TELÉFONO DE CONTACTO)
- ▶ **TELEFÓNICAMENTE: (011) 4952-2350**
- ▶ **PERSONALMENTE: URIBURU 722 C.A.B.A. (A 1 CUADRA DE LA FACULTAD)**

ROTACIÓN 1

TURNOS	Lunes 22/10	Jueves 25/10	Viernes 26/10	Sábado 27/10	Lunes 29/10	Sábado 3/11	Lunes 5/11	Jueves 8/11	Viernes 9/11	Sábado 10/11
9 a 11		RENAL 1		SANGRE 1		CARDIO 1	CARDIO 3	RESPI 2		RENAL 1
11 a 13		RENAL 2	RENAL 3	SANGRE 2		CARDIO 2	RESPI 1	RESPI 3		RENAL 2
13 a 14										
14 a 16	SANGRE 1	CARDIO 1	CARDIO 3	RESPI 2	RENAL 1	SANGRE 1	CARDIO 1	CARDIO 3	RESPI 2	RENAL 3
16 a 18	SANGRE 2	CARDIO 2	RESPI 1	RESPI 3	RENAL 2	SANGRE 2	CARDIO 2	RESPI 1	RESPI 3	
18 a 20	CARDIO 1	CARDIO 3	RESPI 2		RENAL 3		RENAL 1	RENAL 3	SANGRE 1	
20 a 22	CARDIO 2	RESPI 1	RESPI 3				RENAL 2		SANGRE 2	

ROTACIÓN 2

TURNOS	Lunes 22/10	Martes 23/10	Miércoles 24/10	Sábado 27/10	Lunes 29/10	Sábado 3/11	Lunes 5/11	Martes 6/11	Miércoles 7/11	Sábado 10/11
9 a 11		ENDÓCRINO 1	ENDÓCRINO 3	NEURO 5	ENDÓCRINO 1	NEURO 1	NEURO 3	NEURO 5		ENDÓCRINO 1
11 a 13		ENDÓCRINO 2	ENDÓCRINO 4	NEURO 6	ENDÓCRINO 2	NEURO 2	NEURO 4	NEURO 6		ENDÓCRINO 2
13 a 14										
14 a 16	NEURO 1	NEURO 3	NEURO 5	DIGESTIVO 1	ENDÓCRINO 3	DIGESTIVO 1	NEURO 1	NEURO 3	NEURO 5	ENDÓCRINO 3
16 a 18	NEURO 2	NEURO 4	NEURO 6	DIGESTIVO 2	ENDÓCRINO 4	DIGESTIVO 2	NEURO 2	NEURO 4	NEURO 6	ENDÓCRINO 4
18 a 20	DIGESTIVO 1	NEURO 1	NEURO 3				ENDÓCRINO 1	ENDÓCRINO 3	DIGESTIVO 1	
20 a 22	DIGESTIVO 2	NEURO 2	NEURO 4				ENDÓCRINO 2	ENDÓCRINO 4	DIGESTIVO 2	

TEMARIO

ROTACIÓN 1

CARDIO

- **Clase 1:** Repaso conceptos básicos de electrofisiología. Electrocardiograma I.
- **Clase 2:** Electrocardiograma II. Ciclo cardíaco.
- **Clase 3:** Volúmen Minuto Cardíaco. Presión Arterial. Regulación.

RESPIRATORIO

- **Clase 1:** Ventilación pulmonar y alveolar. Espirometría I.
- **Clase 2:** Espirometría II.
- **Clase 3:** Transporte de gases. Relación Ventilación/Perfusión.

SANGRE

- **Clase 1:** Glóbulos rojos. Glóbulos blancos.
- **Clase 2:** Grupo sanguíneo. Hemostasia.

RENAL

- **Clase 1:** Ultrafiltración glomerular. Hemodinamia. Manejo de Na^+ - K^+ .
- **Clase 2:** Manejo de Agua y Urea. Regulación del Volumen Efectivo Circulante.
- **Clase 3:** Equilibrio Ácido-Base.

ROTACIÓN 2

NEURO

- **Clase 1:** Repaso conceptos: Potencial de acción. Sistema Somatosensorial.
- **Clase 2:** Sistemas Sensoriales Especiales: Visión – Audición.
- **Clase 3:** Sistema Vestibular. Reflejos Espinales. Tono muscular.
- **Clase 4:** Corteza motora. Cerebelo. Ganglios Basales.
- **Clase 5:** Ciclo sueño-vigilia. Hipotálamo. Sistema Nervioso Autónomo.
- **Clase 6:** Funciones corticales. Lenguaje. Memoria.

DIGESTIVO

- **Clase 1:** Motilidad. Secreciones.
- **Clase 2:** Hígado y Vías Biliares. Metabolismo de la Bilirrubina. Absorción y Digestión.

ENDÓCRINO

- **Clase 1:** Tiroides. Paratiroides.
- **Clase 2:** Sistema Reprodutor Masculino. Sistema Reprodutor Femenino.
- **Clase 3:** Páncreas Endócrino.
- **Clase 4:** Suprarrenal. GH.

FORMULARIO DE INSCRIPCIÓN

*Somos el Instituto **más** recomendado*