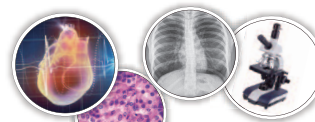


## Cursos Paralelos de

- Anatomía, •Histología, •Embriología, •Biología Celular,
- Genética Humana, •Fisiología, •Bioquímica, •Patología,
- Inmunología, •Microbiología, •Farmacología



# GENÉTICA HUMANA

## CURSO INTENSIVO

Cátedras  
2 y 3

### OBJETIVOS DEL CURSO

- Asegurar un excelente rendimiento en el examen recuperatorio correspondiente al examen parcial de Genética.
- Lograr una comprensión de todos los temas evaluados en el examen.

### CARACTERÍSTICAS

- ▶ **INICIO:**  
👉 **22/10**
- ▶ **5 clases de 2 horas duración cada una.**
- ▶ Grupos reducidos.
- ▶ **VACANTES LIMITADAS.**



### COSTO

- ▶ **\$1200 PROMOCIÓN**  
**ESPECIAL (30% de descuento): \$820.-**
- ▶ **Alumnos del curso paralelo de histología de las Cátedras 2 y 3: \$410.-**

### INFORMES, RESERVA DE VACANTES E INSCRIPCIÓN:

## FORMULARIO DE INSCRIPCIÓN

- ▶ **POR WHATSAPP:** 11-3132-0722 (ENVIANOS TU NOMBRE, APELLIDO Y TELÉFONO DE CONTACTO)
- ▶ **TELFÓNICAMENTE:** (011) 4952-2350
- ▶ **PERSONALMENTE:** URIBURU 722 C.A.B.A. (A 1 CUADRA DE LA FACULTAD)

# CRONOGRAMA

TURNOS	Lunes	Martes	Miércoles	Jueves	Viernes
9 a 11	<b>CLASE 1</b> Introducción, Lenguaje, Mutaciones, Fenocopias 9 a 11	<b>CLASE 3</b> Herencia Monogénica 2, Ligamiento, Mitocondriopatías, Mutaciones dinámicas y Herencia Multifactorial 9 a 11			<b>CLASE 5</b> Laboratorio genético. 9 a 11
11 a 13	<b>CLASE 2</b> Herencia Monogénica 1 11 a 13	<b>CLASE 4</b> Anatomía y tipos de cromosomas. Cromosomopatías 11 a 13			

- **Clase 1: Introducción, Lenguaje, Mutaciones, Fenocopias**
- **Clase 2: Herencia Monogénica 1**
- **Clase 3: : Herencia Monogénica 2, Ligamiento, Mitocondriopatías, Mutaciones dinámicas y Herencia Multifactorial**
- **Clase 4: Anatomía y tipos de cromosomas. Cromosomopatías numéricas: tipos y causas. Cromosomopatías estructurales: deleción y microdeleción, inserción, duplicación, isocromosoma, inversión cromosoma anular, traslocación y traslocación robertsoniana.**
- **Clase 5: Contenido informativo del ADN: Tipos de ADN. Adn satellite, minisatelite y microsatelite. Laboratorio genético: Secuenciación del ADN, Southern Blot, Northern Blot y Western Blot, electroforesis, sondas de ADN, enzimas de restricción, PCR, cariotipo, bandeado cromosómico, FISH.**

**FORMULARIO DE INSCRIPCIÓN**

*Somos el Instituto **más** recomendado*